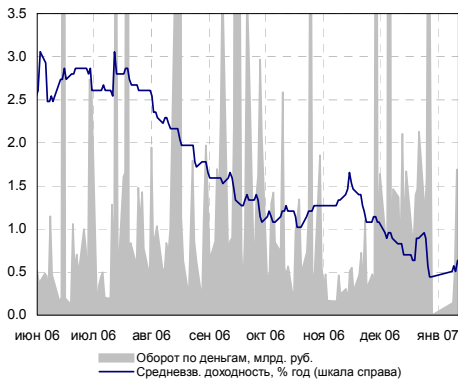
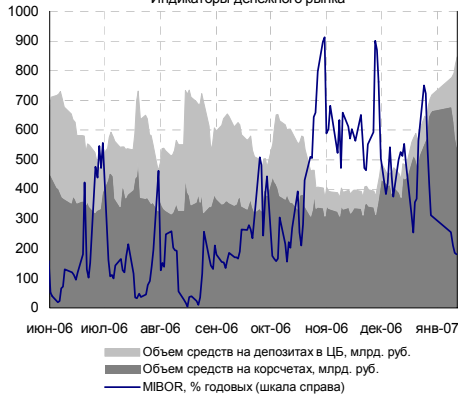


Индикаторы рынка ГКО-ОФЗ



Индикатор	Значение	Изм-е	Изм-е, %	Выпуск	Close	Изм-е, %	YTM, %	Изм-е, б.п.
Нефть (Urals)	46.35	-1.73	-3.60	↓	UST 10	98.79	-0.33	4.78
Золото	626.4	15.00	2.45	↑	РОССИЯ 30	112.31	-0.28	5.76
EUR/USD	1.2916	0.0024	0.19	↑	Газпром 34	128.16	0.30	6.42
RUB/USD	26.5320	0.0422	0.16	↑	Банк Москвы 09	104.67	0.00	6.09
FF Fut. ноя.07	5.015	0.03		↓	ОФЗ 25057	103.75	0.00	6.17
FF Fut. Prob (4.75%), ноя.07	47.0%	-6.0%		↓	ОФЗ 25058	100.70	-0.05	5.86
EMBI+	406.51	0.04	0.01	↑	ОФЗ 46020	102.70	-0.10	6.80
EMBI+, спрэд	169	-4		↓	МГор44-об	110.00	0.05	6.68
EMBI+ Россия	447.12	-0.15	-0.03	↓	Мос.обл.6в	107.62	-0.06	7.02
EMBI+ Россия, спрэд	98	-1		↓	Мос.обл.5в	107.44	-0.11	6.61
МIBOR, %	2.63	-0.04		↓	КОМИ 8в об	100.25	0.00	7.48
Счета и деп. в ЦБ, млрд. руб.	847.2	24.1	2.93	↑	РЖД-07обл	102.78	0.00	7.08
МИСЭХ RCBI	101.26	-0.01	-0.01	↓	НГК ИТЕРА	101.15	0.24	8.56
МИСЭХ объемы, млн.руб.	Биржа	РПС	Сумм.	РЕПО	Евросеть-2	99.45	0.19	11.18
Корпоративные	1370.0	3706.9	5077.0	9861.8	ТехИнвст-1	97.70	-0.90	12.19
Муниципальные	163.0	839.9	1002.8	3923.5	ГлМосСтр-2	100.95	0.10	10.24
Государственные	1256.2	0.0	1256.2	0.0	ЮТК-03 об.	102.00	0.00	8.18

Индикаторы денежного рынка



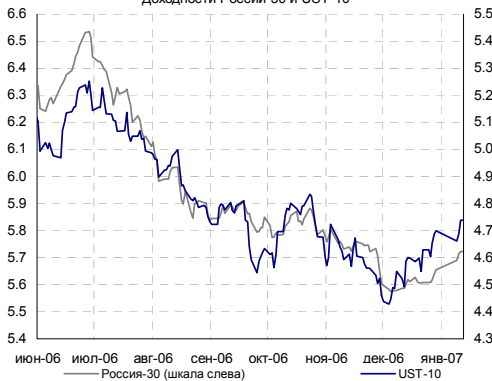
Внутренний долговой рынок

▶ В пятницу на рынке рублевого долга сохранялся штиль, суммарный оборот в негосударственном сегменте составил по итогам дня всего 6 млрд. руб. В то же время впервые за неделю большинство наиболее ликвидных выпусков закрылось в небольшом плюсе либо в нуле. Лидер по оборотам корпоративного сектора, 6-й выпуск Банка Русский Стандарт с офертой исполнением в августе 2007 года, закрылся на уровне предыдущего торгового дня, доходность по цене закрытия составила 8,24% годовых.

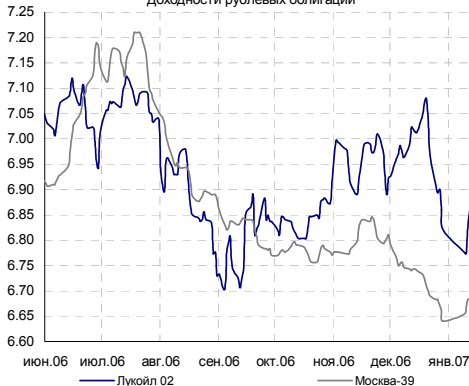
▶ По нашим оценкам капитализация корпоративного сектора за прошедшую неделю снизилась на 0,06%, муниципального сектора - на 0,27%. Снижение капитализации сектора госбумаг составило 0,07%. При этом капитализация 10 наиболее ликвидных выпусков корпоративного сектора снизилась на 0,15%, муниципального сектора - на 0,39%, государственного сектора - 0,09%.

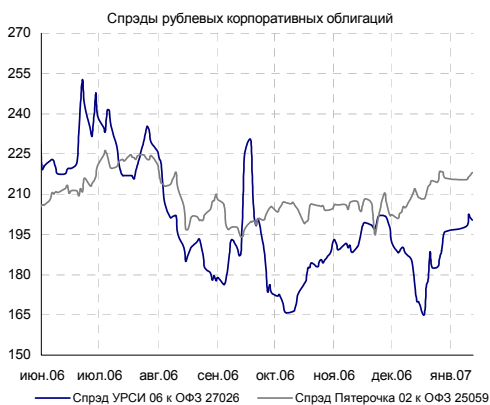
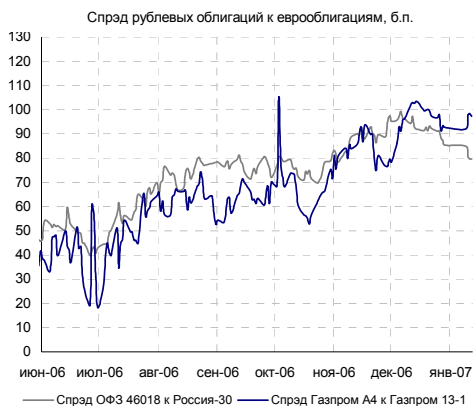
▶ В настоящее время на рынке установилось относительное равновесие положительных и отрицательных факторов. С одной стороны, негатив со стороны внешнего рынка, отдаление перспективы снижения учетной ставки в связи с выходом сильной статистики по экономике США, не способствует активизации покупателей и на внутреннем долговом рынке. С другой стороны, существенную поддержку рублевым бондам оказывает высокая рублевая ликвидность. Суммарные остатки на корсчетах и депозитных счетах Банка России с утра составили 813,4 млрд. руб., ставки «overnight» держатся на уровне 2 -2,5% годовых, даже несмотря на сегодняшние налоговые выплаты (ЕЧН, страховые взносы).

Доходности России-30 и UST-10



Доходности рублевых облигаций





Корпоративный сегмент

Лидеры оборотов

Биржа + РПС, млн. руб.	Изм-е, %	
РусСтанд-6	396.92	0.00 ↑
РЖД-05обл	321.55	0.00 ↑
РусСтанд-4	179.60	-0.10 ↓
Мосэнерго2	167.03	-0.06 ↓
СибТлк-5об	159.94	-0.05 ↓
ФСК ЕЭС-04	151.76	0.08 ↑
ГидроОГК-1	135.26	0.05 ↑
УралВагЗФ2	122.51	-0.10 ↓
ЦУН 02 обл	122.35	0.05 ↑
УралСвзИн5	122.24	0.03 ↑

Лидеры роста/падения

Рост, %	Падение, %
1.44	Вагонмаш 1
1.01	ЭнргсбРес1
1.00	МартаФин 3
0.89	МоторФин-1
0.78	Ижмаш 02
	Евросервис -3.00
	МагнитФ 01 -2.00
	ЮТК-04 об. -1.02
	МГТС-04 об -0.98
	ТехИнвст-1 -0.90

Торговые идеи

► **Миракс Групп и ЛенСпецСМУ.** Присвоение рейтингов строительным компаниям — повод для пересмотра рисков эмитентов строительного сектора.

В пятницу стало известно, что международное рейтинговое агентство Fitch присвоило российскому строительному холдингу «Миракс Групп» рейтинг дефолта эмитента по обязательствам в иностранной и национальной валюте на уровне «В». Прогноз рейтингов — «стабильный». Заключение Fitch стало второй оценкой кредитных рисков компании со стороны рейтинговых агентств. Ранее 22 декабря 2006 года рейтинговое агентство Moody's присвоило компании рейтинг «B2». Напомним, что в тот же день агентство S&P присвоило строительной компании «ЛенСпецСМУ» аналогичный по уровню рейтинг «В».

Эмитент	S&P	Moody's	Fitch
Миракс Групп		B2	B
ЛенСпецСМУ	B		

Источники: Банк Москвы

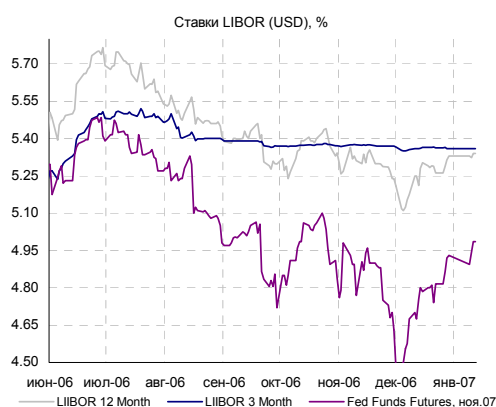
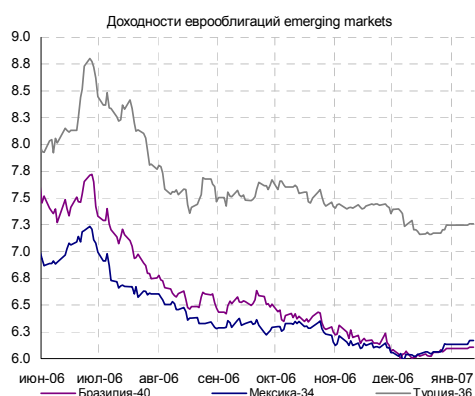
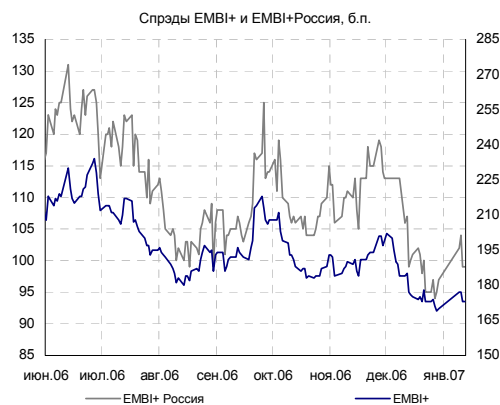
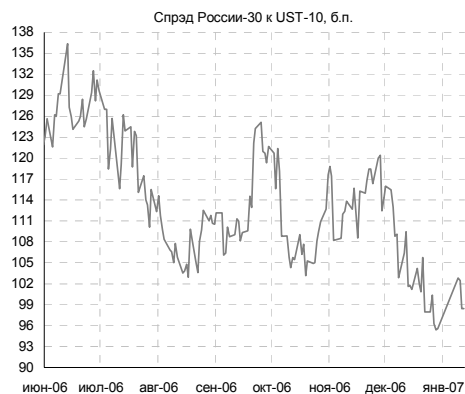
Присвоение рейтингов компаниям строительного сектора позволит повысить инвестиционную привлекательность их обязательств, а также свидетельствует о росте информационной прозрачности и транспарентности отрасли. Мы считаем, что с 2005 года, когда строители начали осваивать внутренний долговой рынок, информационная прозрачность сектора значительно выросла. Многие компании для удобства инвесторов стали готовить отчетность в соответствии с МСФО.

В этой связи мы хотим обратить внимание на то, что уровни доходности с которыми торгуются облигации строительных компаний является относительно завышенными и должны снизиться на наш взгляд с 10-12% до 9-10%. Абсолютные уровни кредитных рейтингов «Миракс Групп» и «ЛенСпецСМУ» совпадают с уровнями рейтингов компаний телекоммуникационного сектора (например Дальсвязь — имеет рейтинг «В» по версии Fitch; рейтинг ЮТК по версии S&P находится на уровне «В-»; рейтинг Центртелекама находится на уровне «В-»; рейтинг СЗТ по версии Fitch находится на уровне В+). В то же время кривая доходности облигаций компаний МРК связи находится в пределах 7,5-8,0% годовых.

Такое расхождение в ценообразовании облигаций строителей и МРК связит вполне оправдано, но говорит о существенном расхождении рыночных оценок с оценками рейтинговых агентств. В то же время, наличие кредитных рейтингов является объективным фактором для открытия лимитов на риски компании как в российских, так и иностранных банках. В этой связи мы ждем роста спроса на облигаций компаний строительного сектора — в первую очередь «Миракс Групп» и «ЛенСпецСМУ». Мы рекомендуем обратить на 3,5-летний выпуск облигаций ЛенСпецСМУ-02 с офертой в июле 2008 года, торгующийся с доходностью 11,5% годовых. Выпуск Миракс Групп-02 с погашением в сентябре 2009 года с доходностью около 11% годовых также является привлекательным с т.зр. потенциала снижения доходностей облигаций отрасли.

Кредитные рейтинги

► **Роснефть.** В пятницу рейтинговое агентство Standard & Poor's сообщило о повышении рейтинга НК «Роснефть» до «BB+» с «BB». Агентство исключило рейтинг из списка CreditWatch с позитивным прогнозом, куда он был помещен 15 ноября прошлого года. Прогноз рейтинга — «развивающийся».



Внешние долговые рынки

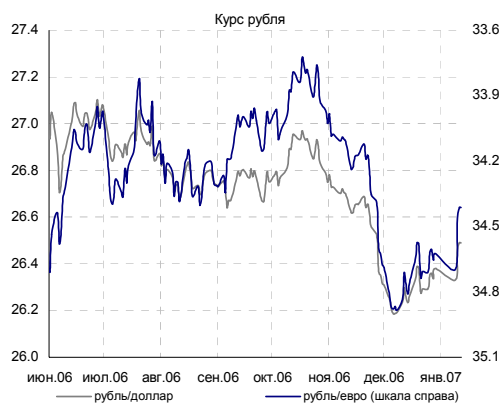
► **Us-treasuries.** Центральным событием пятницы на внешнем долговом рынке стала публикация данных по розничным продажам США, а также первых инфляционных показателей, данных по экспортным и импортным ценам за декабрь 2006 года. Объем розничных продаж, исключая продажи автомобилей, в декабре 2006 года вырос на 1,0% при прогнозе 0,5%. Общий объем розничных продаж вырос на 0,9% (прогноз – 0,6%). В то же время оба показателя за ноябрь были пересмотрены в сторону понижения. Рост цен на импорт за последний месяц 2006 года составил 1,1% вместо прогнозируемых. Публикация статистических данных, в 2 раза превышающих ожидаемые уровни (даже несмотря на пересмотр ноябрьских показателей), как по потребительскому сектору, так и по инфляции, вызвала негативную реакцию со стороны рынка – котировки us-treasuries снизились, доходности выросли на 3-4 б.п. Сегодня торговые площадки в США будут закрыты в связи с празднованием Дня Мартина Лютера Кинга.

По итогам пятницы кривая доходностей us-treasuries выглядит следующим образом. Доходности 2-летних облигаций составляют 4,89% годовых (+9 б.п. по итогам недели), 5-летних – 4,77% (+10 б.п.). 10-летние облигаций закрылись на уровне 4,78% годовых по доходности (+11 б.п.), 30-летние – на уровне 4,87% годовых (+12 б.п.).

► Текущая неделя на внешнем долговом рынке, начиная со среды, будет насыщена событиями. Плотный календарь макростатистики США заставит участников рынка «понервничать». В среду и четверг будут опубликованы ключевые инфляционные показатели за декабрь, индекс цен производителей и индекс потребительских цен. Согласно консенсус-прогнозу экономистов, опрошенных REUTERS, в декабре PPI Core вырос на 0,1% после роста на 1,3% в ноябре, CPI Core вырос на 0,2% после нулевого изменения в ноябре. Также внимание участников рынка привлечет статистика по производственному сектору США, в среду публикуется индекс промышленного производства, по строительному рынку (четверг), а также по счету капитала США (среда). Обилие существенной макростатистики может заметно повысить волатильность торгов.

► В четверг состоится заседание Центрального Банка Японии, которое также не останется без внимания. Сегодня с утра министр экономики Японии Хироко Ота высказала мнение, что экономика Японии в настоящий момент переживает решающий период выхода из продолжительного периода дефляции, и необходима поддерживающая монетарной политики еще существует. Единого мнения относительно действий ЦБ на рынке нет, однако, несмотря на неуверенность представителей правительства в необходимости повышения ставки прямо сейчас, неоднократно звучавшие в последнее время, большинство все же считает, что ставка будет повышена. Сейчас ставка находится на уровне 0,25%.

► **Emerging markets.** На рынке еврооблигаций развивающихся стран в пятницу сохранялась стабильность. Индекс EMBI+ вырос на 0,01%, а его спрэд сузился на 3 б.п. до 171 б.п. Индекс EMBI+ Россия снизился на 0,03%, его спрэд сузился на 3 б.п. до 99 б.п. Еврооблигации «Россия-30» снижались медленнее базовых активов, что привело к сужению спреда. Сейчас «Россия-30» торгуется на уровне 112,313/112,625% от номинала с доходностью 5,76% годовых и спрэдом к UST-10 98 б.п.



КАЛЕНДАРЬ СОБЫТИЙ НА ДОЛГОВОМ РЫНКЕ

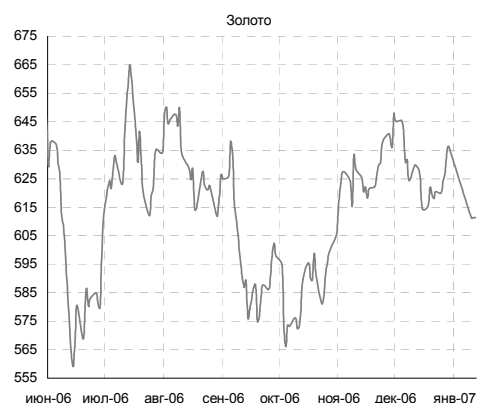
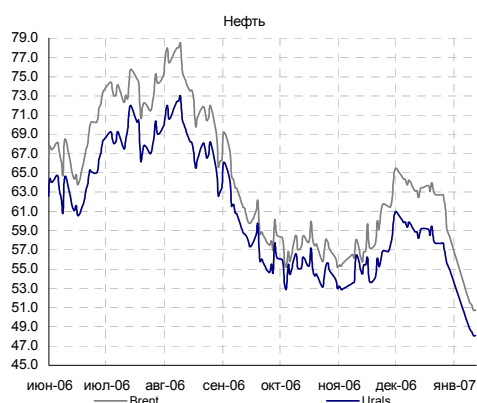
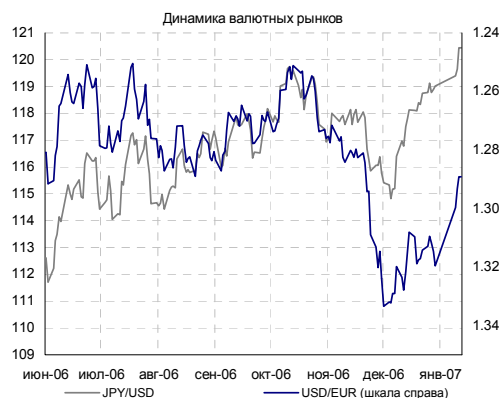
Дата	Событие
СЕГОДНЯ	Выходной день в США. День Мартина Лютера Кинга
18.01.07	Очередное заседание Банка Японии. Рассмотрение вопроса об изменении учетной ставки
30.01.07	Очередное заседание комиссии FOMC. Рассмотрение вопроса об изменении учетной ставки
31.01.07	Очередное заседание комиссии FOMC. Рассмотрение вопроса об изменении учетной ставки

КАЛЕНДАРЬ ПЕРВИЧНОГО РЫНКА

Дата	Эмитент, серия выпуска	Объем, млн.	Срок обращения	УТП/ УТМ (прогноз организаторов)	Разброс
СЕГОДНЯ					

СТАТИСТИКА США

Дата	Показатель	Посл. период	Ожидаемое значение	Прошрое значение	Фактическое значение
05.01.07	Статистика рынка труда - Число новых рабочих мест (Non-farm payrolls)	дек.06	110 000	154 000	167 000
05.01.07	Статистика рынка труда - Уровень безработицы (Unemployment)	дек.06	4.50%	4.50%	4.50%
10.01.07	Торговый баланс (сальдо, млрд. долл.)	ноя.06	-59.50	-58.80	-58.20
11.01.07	Сальдо федерального бюджета, млрд. долл.	дек.06	26.00	11.20	
12.01.07	Импортные цены	дек.06	0.60%	0.20%	1.10%
12.01.07	Экспортные цены	дек.06	0.30%	0.40%	0.70%
12.01.07	Retail sales, исключая автомобили, m-t-m	дек.06	0.50%	0.70%	1.00%
12.01.07	Розничные продажи (Retail sales), m-t-m	дек.06	0.60%	0.60%	0.90%
СЕГОДНЯ					
17.01.07	Инфляция в промышленном секторе (PPI)	дек.06	0.50%	2.00%	
17.01.07	Инфляция - Core PPI (очищенная от влияния цен на продовольствие и энергетику)	дек.06	0.10%	1.30%	
17.01.07	Индекс промышленного производства	дек.06	0.10%	0.20%	
17.01.07	Счет движения капитала (Capital Net Flow), млрд. долл.	ноя.06		82.30	
18.01.07	Инфляция - Индекс потребительских цен (CPI)	дек.06	0.50%	0.00%	
18.01.07	Инфляция, без учета цен на энергоносители и продовольствие (core CPI)	дек.06	0.20%	0.00%	

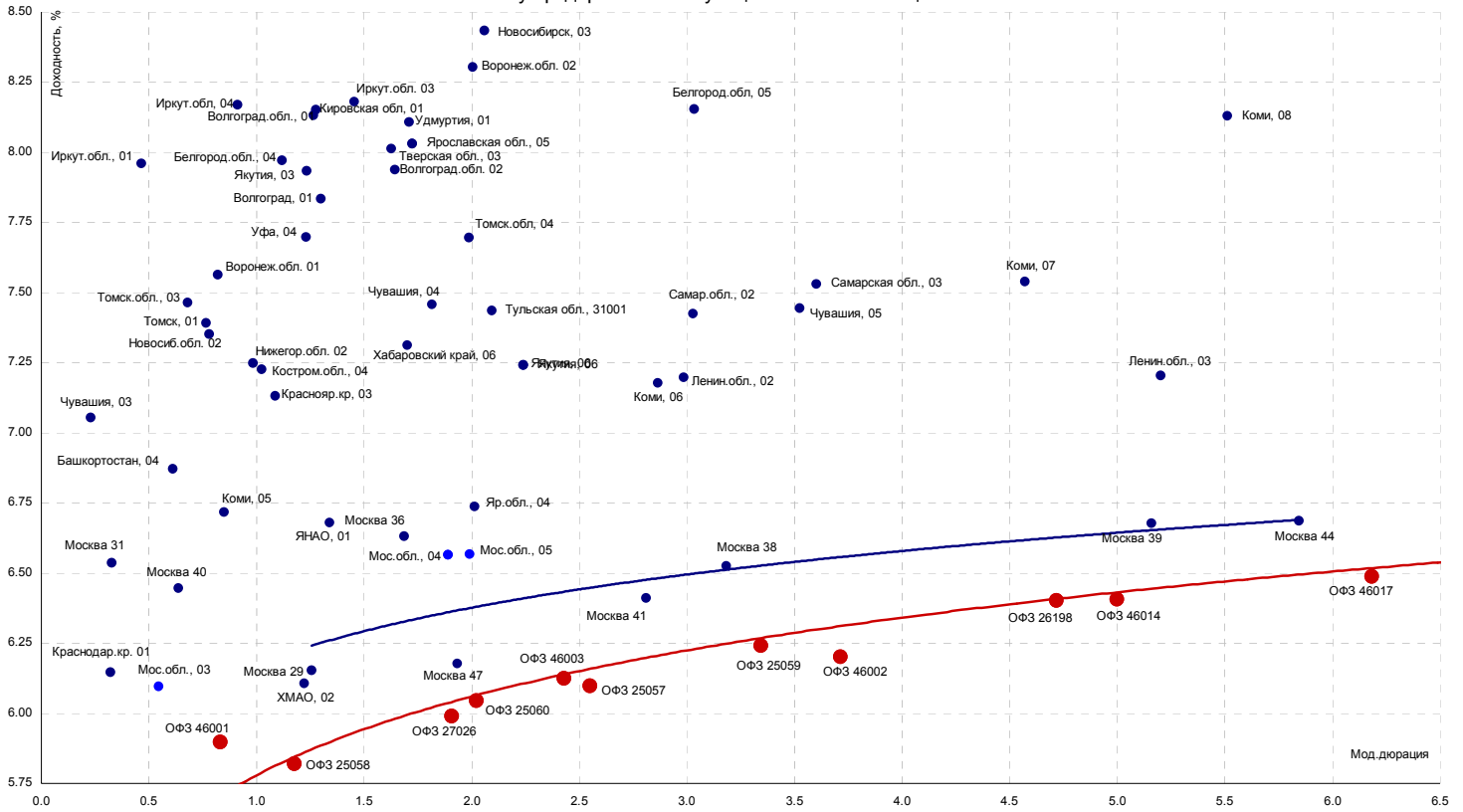


Календарь платежей по облигациям

Дата выплаты	Эмитенты	Объем, млн. руб.	размер выплаты, млн. руб.	тип
15.01.2007	АИЖК, 03	2250	53.31	купон
17.01.2007	ОФЗ 27019	8800	438.79	купон
17.01.2007	ОФЗ 46003	37298	1859.77	купон
18.01.2007	АЦБК, 03	1500	37.21	купон
18.01.2007	ГАЗПРОМ, 03	10000	400.00	купон
18.01.2007	ГАЗПРОМ, 03	10000	10000.00	погашение
18.01.2007	ИНПРОМ, 02	1000	59.84	купон
18.01.2007	Русарго 01	1000	58.14	купон
18.01.2007	Русарго 01	1000	1000.00	оферта
18.01.2007	Якутия, 35001	2500	49.55	купон
18.01.2007	Волгоград, 01	400	9.67	купон
19.01.2007	Копейка ТД, 01	1200	29.17	купон
19.01.2007	Иркутская обл., 01	700	12.90	купон
19.01.2007	Якутия, 05	2000	40.33	купон
20.01.2007	МИА, 01	2200	32.55	купон
21.01.2007	Москва 39	5000	252.05	купон
23.01.2007	ПМЗ, 01	750	18.51	купон
23.01.2007	Московская обл., 04	9600	263.28	купон
24.01.2007	МКБ 01	500	13.09	купон
24.01.2007	МКБ 01	500	13.09	купон
24.01.2007	ОФЗ 25059	8985	136.65	купон
24.01.2007	ОФЗ 25057	40817	753.05	купон
25.01.2007	СОЮЗ банк, 01	1000	23.06	купон
25.01.2007	АК БАРС, 02	1500	61.71	купон
25.01.2007	Внешторгбанк 05	15000	231.86	купон
25.01.2007	ЕБРР, 02	5000	61.33	купон
25.01.2007	Мотовилих. заводы, 01	1500	74.79	купон
25.01.2007	РЖД, 05	10000	332.59	купон
25.01.2007	Северсталь-Авто, 01	1500	84.14	купон
25.01.2007	Северсталь-Авто, 01	1500	1500.00	оферта
#VALUE!	Уралвнешторгбанк, 01	1500	#VALUE!	купон
26.01.2007	УХК, 01	500	12.47	купон
26.01.2007	УХК, 01	500	500.00	оферта
26.01.2007	ЭФКО, 02	1500	78.53	купон
26.01.2007	ЭФКО, 02	1500	1500.00	оферта
30.01.2007	Москва 41	5000	252.05	купон
31.01.2007	ОФЗ 25060	14898	215.43	купон
31.01.2007	ОФЗ 25058	40655	638.56	купон
01.02.2007	АИЖК 02	1500	83.18	купон
01.02.2007	АИЖК, 04	900	19.74	купон
01.02.2007	Виктория-Финанс, 01	1500	74.05	купон
01.02.2007	Виктория-Финанс, 01	1500	1500.00	оферта
01.02.2007	Газпромбанк, 01	1500	53.10	купон
01.02.2007	НЛК 01	500	31.04	купон
#VALUE!	НФК, 01	1000	#VALUE!	купон
04.02.2007	Таттелеком, 03	600	17.38	купон
05.02.2007	ЯНАО, 01	1800	90.74	купон
06.02.2007	МИА, 02	1000	23.68	купон
06.02.2007	МИА, 02	1000	1000.00	оферта
07.02.2007	ЮТК, 02	1500	78.53	купон
07.02.2007	ЮТК, 02	1500	1500.00	погашение
07.02.2007	ОФЗ 27020	8800	438.79	купон
08.02.2007	ГАЗПРОМ А6	5000	180.01	купон
08.02.2007	ТОП-КНИГА, 01	700	39.62	купон
08.02.2007	ТОП-КНИГА, 01	700	700.00	оферта

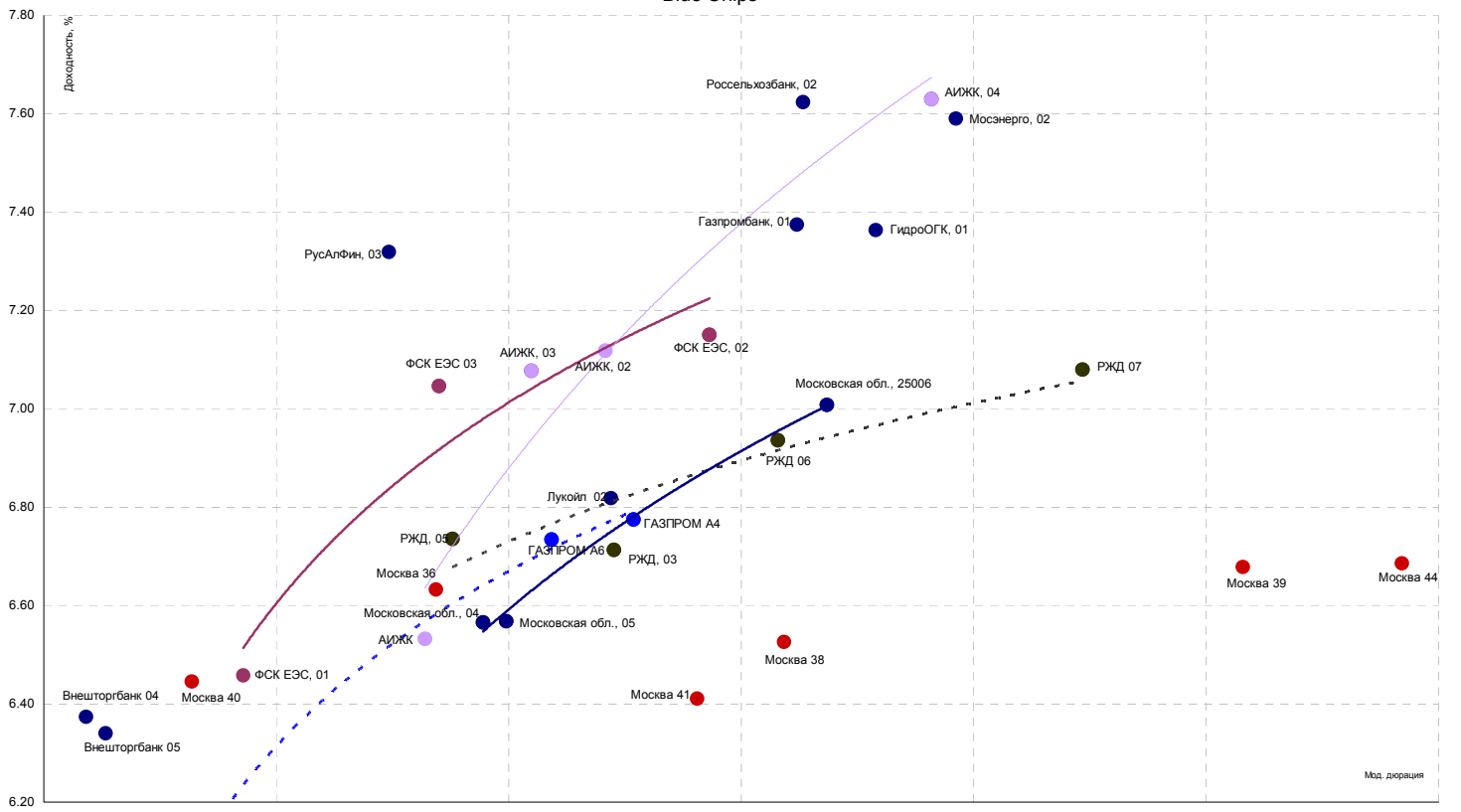
Источники: REUTERS, расчеты Банка Москвы

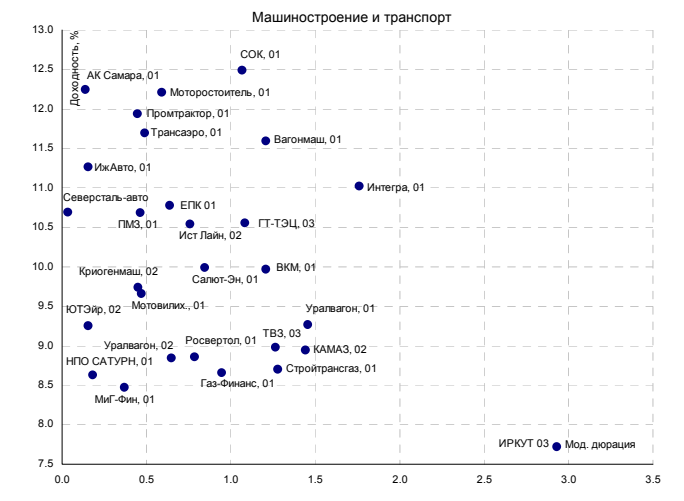
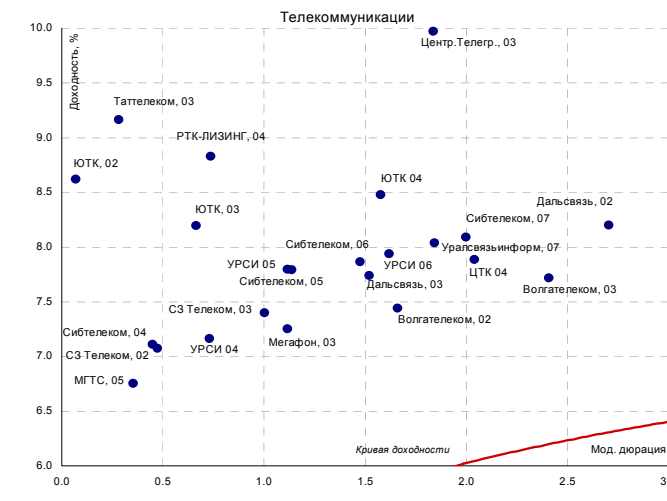
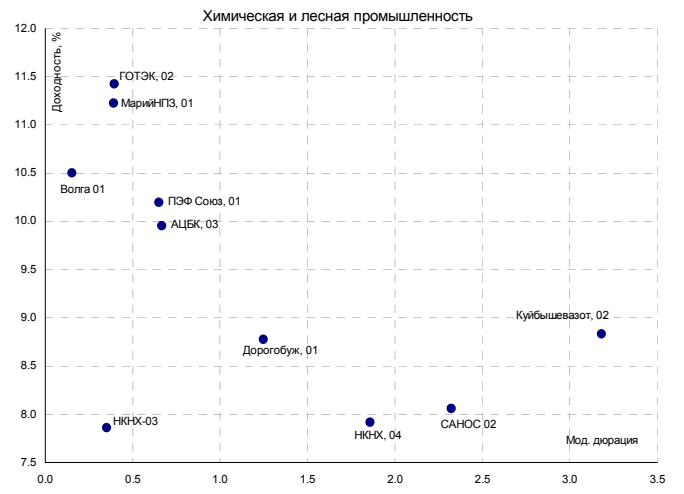
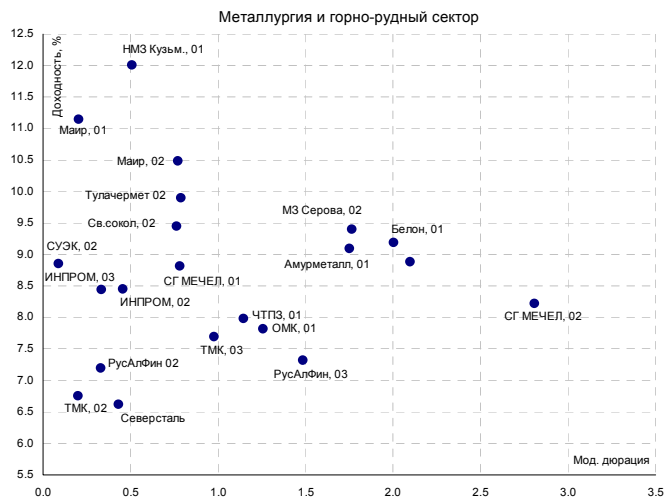
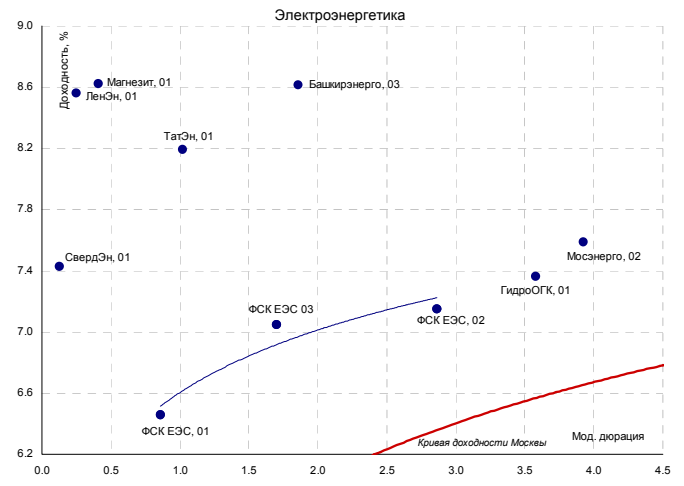
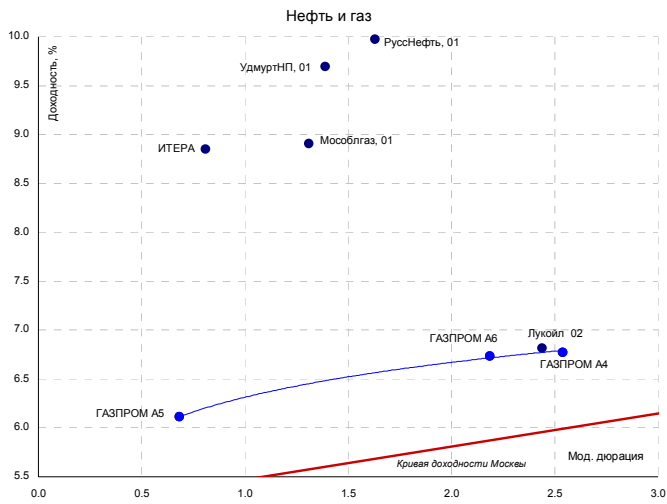
Субфедеральные и муниципальные облигации



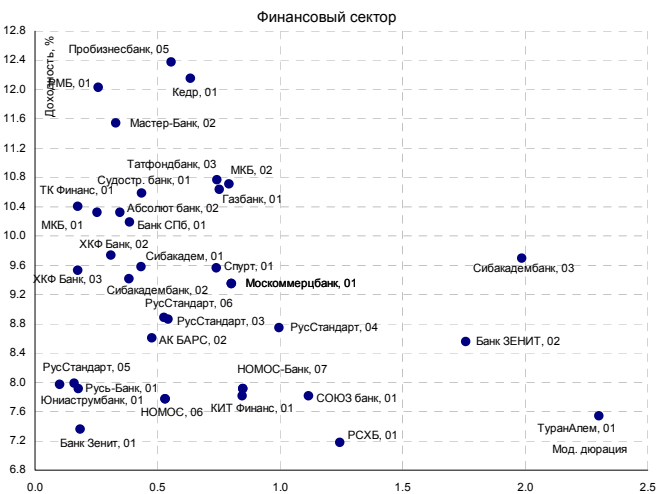
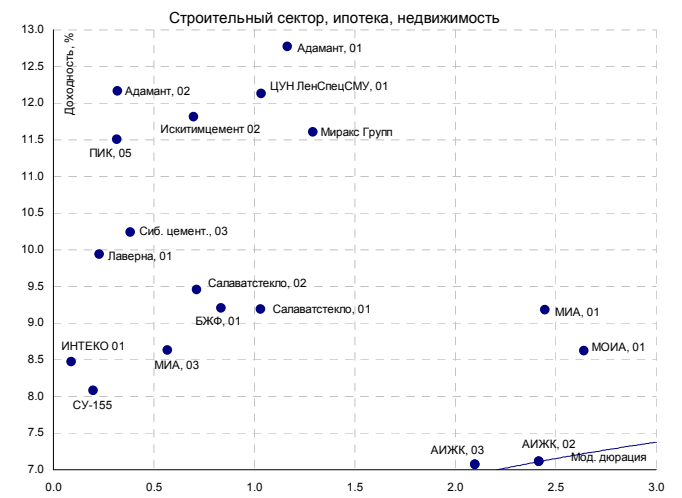
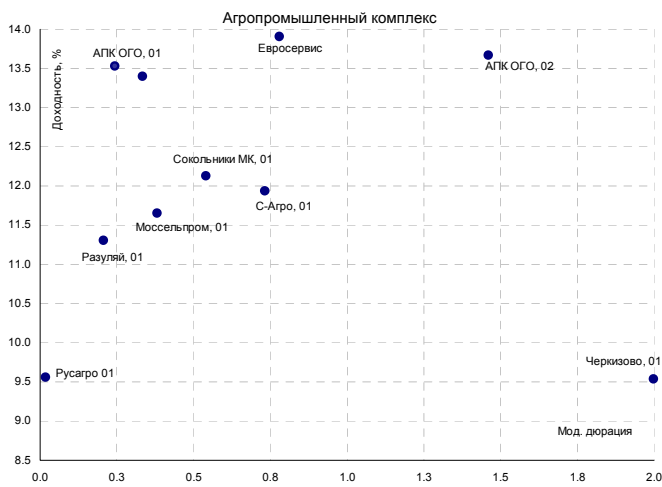
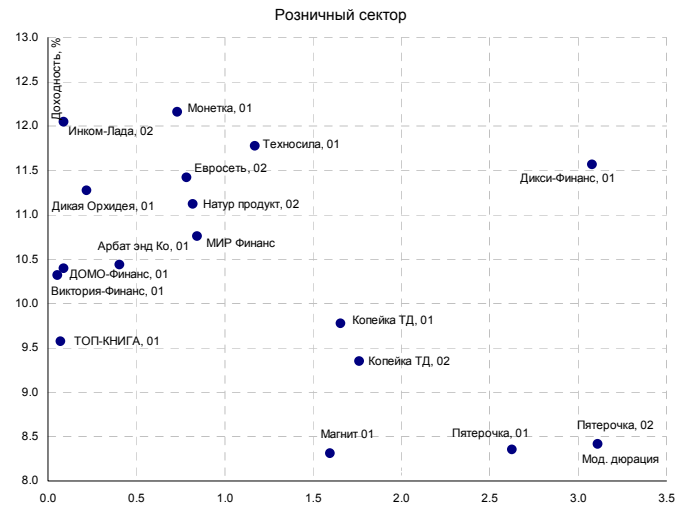
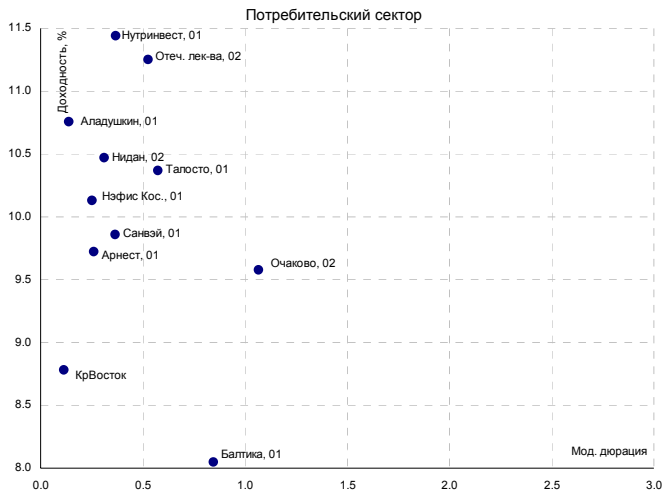
Источники: REUTERS, расчеты Банка Москвы

Blue Chips





Источники: REUTERS, расчеты Банка Москвы



Источники: REUTERS, расчеты Банка Москвы

ЭМИТЕНТЫ	ОБЪЕМЫ		ПОГАШЕНИЕ/ ВЫКУП			ИНДИКАТ. цена	ЦЕНА		ИЗМЕНЕНИЕ,%			ДОХОДНОСТЬ,%			ДЮРАЦИЯ		
	Оборот млн. руб.	Объем, млн. руб.	Купон,%	Погашение	Оферта		Покупка	Продажа	день	неделя	месяц	НКД	Текущая	К погаш.	К оферте	Дюр. лет.	Мод. дюр.
Итоги торгов государственными облигациями																	
ОБР 02	56.2	-	-	23.06.2009	15.03.2007	99.27	99.01	99.27	0.00	0.00	0.43	-	-	0.30	4.32	0.17	0.17
ОБР 03	15456.7	-	-	22.09.2009	15.06.2007	98.00	97.89	98.00	0.00	0.00	-1.97	-	-	0.75	4.87	0.42	0.40
ОФЗ 25057	0.0	40817	7.40	20.01.2010	-	103.95	103.80	104.10	0.00	0.00	0.29	15.81	7.12	6.10	-	2.71	2.55
ОФЗ 25058	49.4	40655	6.30	30.04.2008	-	100.75	100.70	100.80	0.01	0.00	0.08	12.25	6.25	5.82	-	1.25	1.18
ОФЗ 25059	56.9	41000	6.10	19.01.2011	-	100.00	100.00	100.03	0.05	0.00	0.27	13.04	6.10	6.24	-	3.55	3.34
ОФЗ 25060	13.5	40733	5.80	29.04.2009	-	99.76	99.72	99.76	0.01	0.00	0.05	11.28	5.81	6.05	-	2.14	2.02
ОФЗ 26198	88.3	42117	6.00	02.11.2012	-	98.07	98.00	98.15	0.12	0.00	0.33	11.18	6.12	6.40	-	5.02	4.72
ОФЗ 27019	0.0	8800	10.00	18.07.2007	-	103.71	0.00	103.71	0.00	0.00	-0.43	48.22	9.64	2.71	-	0.49	0.48
ОФЗ 27020	0.0	8800	10.00	08.08.2007	-	104.00	0.00	104.00	0.00	0.00	-0.01	42.47	9.62	2.92	-	0.55	0.53
ОФЗ 27025	62.2	25806	6.00	13.06.2007	-	100.26	100.25	100.30	0.07	0.00	-0.31	4.77	5.98	5.47	-	0.42	0.39
ОФЗ 27026	2.0	16000	7.00	11.03.2009	-	101.40	100.42	101.50	-0.15	0.00	0.30	5.56	6.90	5.99	-	2.02	1.91
ОФЗ 46001	10.6	60000	10.00	10.09.2008	-	103.72	103.60	103.81	0.11	0.00	-0.52	7.95	9.64	5.90	-	0.88	0.83
ОФЗ 46002	60.6	62000	9.00	08.08.2012	-	110.15	110.00	110.20	-0.05	0.00	0.68	36.49	8.17	6.20	-	3.94	3.71
ОФЗ 46003	36.7	37298	10.00	14.07.2010	-	110.74	110.74	110.77	-0.02	0.00	0.14	48.22	9.03	6.12	-	2.58	2.43
ОФЗ 46005	0.0	27477	0.00	09.01.2019	-	46.73	46.04	47.98	0.00	0.00	1.52	0.00	0.00	7.00	-	11.24	10.50
ОФЗ 46014	220.7	58290	9.00	29.08.2018	-	109.36	109.35	109.42	-0.02	0.00	0.37	29.59	8.23	6.41	-	5.32	5.00
ОФЗ 46017	155.2	80000	8.50	03.08.2016	-	106.48	106.48	106.49	-0.02	0.00	0.33	13.27	7.98	6.49	-	6.58	6.18
ОФЗ 46018	613.8	62878	9.00	24.11.2021	-	111.80	111.77	111.80	0.00	0.00	0.40	7.15	8.05	6.52	-	8.64	8.11
ОФЗ 46020	177.9	30000	6.90	06.02.2036	-	102.80	102.77	102.85	-0.10	0.00	0.57	27.98	6.71	6.79	-	12.65	11.85
Всего	16268.9	589793															

Источники: REUTERS, расчеты Банка Москвы

ЭМИТЕНТЫ	ОБЪЕМЫ		ПОГАШЕНИЕ/ ВЫКУП		Оферта	Индикат. цена	ЦЕНА		ИЗМЕНЕНИЕ,%			ДОХОДНОСТЬ,%			ДЮРАЦИЯ		
	Оборот млн. руб.	Объем, млн. руб.	Купон,%	Погашение			Покупка	Продажа	день	неделя	месяц	НКД	Текущая	К погаш.	К оферте	Дюр. лет.	Мод. дюр
Итоги торгов муниципальными облигациями																	
Волгоград, 01	0.00	400	9.70	17.07.2008	-	102.50	0.00	0.00	0.00	-0.49	-0.24	22.32	9.46	7.83	-	1.40	1.30
Казань, 02	2.02	1000	10.00	11.04.2007	-	100.78	100.65	100.79	-0.01	0.18	0.14	24.93	9.92	6.99	-	0.24	0.23
Красноярск, 05	0.00	1000	8.50	18.10.2008	-	101.94	101.00	102.88	0.00	0.00	3.38	19.79	8.34	6.87	-	1.65	1.55
Новосибирск, 03	3.09	1000	13.00	14.07.2009	-	108.75	108.55	112.90	-2.47	0.00	-1.76	0.71	11.95	8.43	-	2.23	2.06
Томск, 01	0.00	300	12.00	22.11.2007	-	103.98	0.00	103.98	0.00	0.00	1.42	6.44	11.54	7.39	-	0.82	0.76
Уфа, 04	0.83	500	10.03	03.06.2008	-	103.20	103.15	103.35	0.05	0.00	0.05	10.16	9.72	7.70	-	1.33	1.23
Итоги торгов субфедеральными облигациями																	
Башкортостан, 04	0.00	500	8.02	13.09.2007	-	100.80	0.00	0.00	0.00	0.00	0.10	26.15	7.96	6.87	-	0.65	0.61
Белгородская обл., 04	0.03	320	14.00	29.04.2008	-	107.00	106.30	107.00	-0.14	0.00	-3.86	28.38	13.08	7.97	-	1.21	1.12
Белгородская обл, 31001	0.00	2000	8.38	10.11.2010	-	101.52	101.35	101.69	0.00	0.00	-0.12	13.09	8.25	8.15	-	3.28	3.03
Волгоградская обл., 01	0.00	600	11.99	11.06.2009	-	104.08	103.90	104.25	0.00	0.00	0.00	9.20	11.52	8.13	-	1.37	1.26
Волгоградская обл. 35001	5.59	700	12.00	17.06.2010	-	105.55	105.39	105.55	-1.36	0.00	1.42	6.90	11.37	7.94	-	1.77	1.64
Воронежская обл. 01	0.11	600	13.00	15.12.2007	-	105.00	105.00	105.50	-0.47	0.00	-0.47	10.33	12.38	7.56	-	0.88	0.82
Воронежская обл. 02	0.00	500	13.00	18.06.2009	-	108.78	107.60	109.95	0.00	0.00	-0.45	9.26	11.95	8.30	-	2.17	2.00
Иркутская обл., 01	0.00	700	10.50	22.07.2007	-	101.12	101.00	101.23	0.00	0.00	-0.09	17.62	10.38	7.96	-	0.50	0.46
Иркутская обл. 31001	0.00	1500	9.50	17.12.2009	-	101.68	101.52	101.84	0.00	0.00	0.00	4.15	9.34	8.18	-	1.57	1.45
Иркутская обл, 31002	0.00	900	8.00	23.10.2008	-	99.81	99.66	99.95	0.00	0.00	-0.15	13.68	8.02	8.17	-	0.99	0.91
Калужская обл., 01	0.00	300	9.00	24.12.2007	-		0.00	104.50		0.00	0.00	4.44					
Карелия, 34009	0.00	2000	8.40	02.06.2010	-	100.14	0.00	0.00	-99.00	0.00	-0.16	8.28	8.39	8.12	-	2.69	2.49
Кировская обл, 01	0.00	400	8.39	22.12.2008	-	100.65	100.50	100.79	0.00	0.00	0.05	3.10	8.34	8.15	-	1.38	1.27
Коми, 05	0.11	500	13.00	24.12.2007	-	105.89	104.70	105.89	-0.19	0.00	-0.14	6.41	12.28	6.72	-	0.91	0.85
Коми, 06	0.00	700	13.50	14.10.2010	-	116.00	115.90	116.10	0.00	0.00	-0.39	32.92	11.64	7.18	-	3.07	2.86
Коми, 07	0.56	1000	10.00	22.11.2013	-	108.00	104.78	108.70	0.98	0.00	-2.87	13.42	9.26	7.54	-	4.91	4.57
Коми, 08	0.00	1000	9.00	03.12.2015	-	96.58	95.15	101.00	0.00	0.00	-0.27	31.56	9.32	8.13	-	5.96	5.51
Костромская обл., 04	10.46	800	12.00	11.03.2008	-	104.55	104.00	106.00	0.05	0.00	-1.27	9.86	11.48	7.23	-	1.10	1.03
Красноярский кр, 34003	0.00	3000	7.00	01.10.2008	-	99.53	99.40	99.65	0.00	0.00	0.28	18.99	7.03	7.13	-	1.17	1.09
Краснодарский край, 01	13.34	1000	10.00	15.05.2007	-	101.25	101.00	101.25	0.05	0.00	-0.28	15.89	9.88	6.15	-	0.34	0.32
Ленинградская обл., 02	0.00	800	14.01	08.12.2010	-	123.34	121.52	125.50	0.00	0.00	-1.16	10.75	11.36	7.20	-	3.20	2.99
Ленинградская обл. 03	0.00	1300	12.50	05.12.2014	-	130.38	128.45	135.45	0.00	0.00	-0.31	9.25	9.59	7.20	-	5.57	5.20
Московская обл., 03	0.00	1000	11.00	19.08.2007	-	102.90	102.70	103.10	0.00	0.00	-0.42	43.40	10.69	6.10	-	0.58	0.54
Московская обл., 05	44.25	12000	10.00	30.03.2010	-	107.55	107.50	107.60	0.05	0.00	0.42	20.55	9.30	6.57	-	2.12	1.99
Московская обл., 04	15.27	9600	11.00	21.04.2009	-	109.65	109.50	109.72	0.05	0.00	0.25	23.81	10.03	6.57	-	2.01	1.89
Московская обл., 25006	35.50	12000	9.00	19.04.2011	-	107.68	107.68	107.79	-0.18	0.00	0.27	19.48	8.36	7.01	-	3.60	3.37
Нижегородская обл. 02	4.41	2500	10.24	02.11.2008	-	103.00	103.00	103.45	-0.43	0.00	-0.19	19.64	9.94	7.25	-	1.05	0.98
Новосибирская обл. 02	0.60	2000	13.30	29.11.2007	-	105.20	104.15	105.20	-0.14	0.00	-0.24	15.30	12.64	7.35	-	0.84	0.78
Самарская обл., 02	6.91	2000	6.82	09.09.2010	-	98.70	98.70	99.00	-0.30	0.00	0.30	5.23	6.91	7.42	-	3.25	3.03
Самарская обл., 03	0.00	4500	7.60	11.08.2011	-	101.05	101.05	101.18	-99.00	0.00	0.64	11.66	7.52	7.53	-	3.87	3.60
Тверская обл., 03	0.00	800	7.95	30.11.2008	-	100.29	100.05	100.52	0.00	0.00	0.27	8.93	7.93	8.01	-	1.76	1.63
Томская обл., 03	3.06	600	10.00	13.10.2007	-	101.90	101.85	102.15	-0.10	0.00	-0.75	24.66	9.81	7.47	-	0.73	0.68
Томская обл, 34026	1.98	900	8.00	09.11.2009	-	99.20	99.20	99.50	-0.40	0.00	0.10	13.81	8.06	7.70	-	2.14	1.99
Тульская обл., 31001	0.00	1500	8.50	28.06.2009	-	102.83	102.65	103.00	-99.00	0.00	0.39	3.03	8.27	7.44	-	2.25	2.09
Удмуртская респ, 01	0.00	1000	8.20	27.12.2008	-	100.44	100.35	100.53	0.00	0.00	-0.24	3.37	8.16	8.11	-	1.85	1.71
Хабаровский край, 06	3.02	1000	8.00	24.11.2009	-	100.80	100.71	100.80	-0.17	0.00	0.10	10.52	7.94	7.31	-	1.82	1.70
ХМАО, 02	0.00	5000	12.00	27.05.2008	-	107.77	0.00	107.77	0.00	0.00	-0.08	15.12	11.13	6.11	-	1.30	1.22
Чувашия, 03	0.00	500	9.50	13.04.2007	-	100.65	76.00	0.00	0.00	0.00	0.00	23.95	9.44	7.06	-	0.25	0.23
Чувашия, 04	0.00	750	12.33	27.03.2009	-	110.01	108.50	0.00	0.00	0.00	0.01	36.15	11.21	7.46	-	1.95	1.81
Чувашия, 05	0.00	1000	7.85	05.06.2011	-	101.99	101.80	102.17	-99.00	0.00	0.22	7.74	7.70	7.45	-	3.79	3.52
Якутия, 03	0.00	800	12.00	17.06.2008	-	105.77	105.28	106.25	0.00	0.00	-1.10	7.56	11.35	7.93	-	1.33	1.23
Якутия, 05	0.00	2000	8.00	21.04.2007	-	101.95	0.00	0.00	0.00	0.00	1.57	18.41	7.85	0.87	-	0.27	0.27
Якутия, 06	0.00	2000	10.00	13.05.2010	-	107.25	107.12	107.38	0.00	0.00	0.33	15.34	9.32	7.24	-	2.40	2.24
Якутия, 35001	0.00	2500	7.95	11.04.2013	-	102.35	0.00	0.00	0.00	0.00	0.64	18.30	7.77	7.61	-	4.27	3.97
ЯНАО, 01	0.00	1800	10.00	03.08.2008	-	105.00	0.00	0.00	0.00	0.00	-0.28	43.56	9.52	6.68	-	1.43	1.34
Ярославская обл., 02	0.16	1000	12.78	03.07.2007	-	104.00	101.09	104.00	0.93	0.00	-0.35	3.15	12.29	4.28	-	0.47	0.45
Ярославская обл., 04	0.00	1000	10.50	26.05.2009	-	107.70	0.00	0.00	0.00	0.00	-1.00	13.81	9.75	6.74	-	2.15	2.01
Ярославская обл., 05	0.44	500	7.75	30.12.2008	-	99.55	99.50	99.60	0.20	0.00	-0.35	2.76	7.79	8.03	-	1.86	1.72
Москва 42	0.00	3000	10.00	13.08.2007	-	104.00	0.00	104.00	0.00	0.00	0.00	16.16	9.62	3.12	-	0.57	0.55
Москва 31	0.00	5000	10.00	20.05.2007	-	101.25	101.00	101.50	0.00	0.00	-0.39	14.25	9.88	6.54	-	0.35	0.33
Москва 40	0.00	4000	10.00	26.10.2007	-	102.50	102.50	0.00	-0.68	0.00	-0.58	5.21	9.76	6.45	-	0.68	0.64
Москва 43	0.00	5000	10.00	17.05.2008	-	107.00	0.00	0.00	0.00	0.00	-0.93	15.07	9.35	4.69	-	1.26	1.21
Москва 29	0.00	5000	10.00	05.06.2008	-	105.20	104.90	105.50	0.00	0.00	-0.33	10.14	9.51	6.15	-	1.33	1.25
Москва 36	0.02	4000	10.00	16.12.2008	-	106.20	100.00	0.00	-2.12	0.00	0.46	7.12	9.42	6.63	-	1.80	1.69
Москва 47	0.00	5000	10.00	28.04.2009	-	107.10	106.20	108.00	0.00	0.00	-0.69	20.55	9.34	6.18	-	2.05	1.93
Москва 41																	

ЭМИТЕНТЫ	ОБЪЕМЫ		ПОГАШЕНИЕ/ ВЫКУП			ИНДИКАТ. ЦЕНА	ЦЕНА		ИЗМЕНЕНИЕ,%			ДОХОДНОСТЬ,%			ДЮРАЦИЯ	
	Оборот, млн. руб.	Объем, млрд. руб.	Купон,%	Погашение	Оферта		Покупка	Продажа	день	неделя	месяц	НКД	Текущая	К погаш.	К оферте	Дюр. лет.
Нефть и газ																
ГАЗПРОМ А3	0.00	10000	8.11	18.01.2007	-	100.00	0.00	0.00	0.00	0.12	38.44	8.11	7.81	-	0.02	0.02
ГАЗПРОМ А4	0.00	5000	8.22	10.02.2010	-	104.27	104.15	104.38	0.00	0.19	33.33	7.88	6.78	-	2.71	2.54
ГАЗПРОМ А5	0.03	5000	7.58	09.10.2007	-	101.10	100.80	101.10	0.05	0.00	-0.25	19.31	7.50	6.11	-	0.72
ГАЗПРОМ А6	10.69	5000	6.95	06.08.2009	-	100.75	100.70	100.85	0.05	0.00	0.11	29.32	6.90	6.73	-	2.33
Лукойл 02	0.02	6000	7.25	17.11.2009	-	101.38	100.15	101.38	-0.05	0.00	0.50	10.13	7.15	6.82	-	2.61
НГК ИТЕРА	3.84	2000	9.75	07.12.2007	-	100.91	100.91	101.19	-0.24	0.00	0.00	9.35	9.66	8.85	-	0.88
Мособлгаз, 01	0.00	1000	10.75	21.12.2008	-	102.80	102.75	102.85	0.00	0.00	0.83	4.12	10.46	8.91	-	1.43
РуссНефть, 01	0.15	7000	9.25	10.12.2010	12.12.2008	99.15	99.15	99.30	-0.20	0.00	-0.31	6.84	9.33	-	9.98	1.79
УдмуртНП, 01	0.50	1500	9.50	01.09.2008	-	100.20	0.00	100.20	0.00	0.00	0.20	10.67	9.48	9.70	-	1.52
Электрэнергетика																
Башкирэнерго, 02	0.00	500	9.50	22.02.2007	-	100.02	0.00	100.24	0.00	0.00	-0.48	36.44	9.50	9.04	-	0.12
Башкирэнерго, 03	0.23	1500	8.30	09.03.2011	19.03.2009	99.90	99.80	99.99	-0.03	0.00	0.13	2.73	8.31	-	8.62	2.02
ГидроОГК, 01	16.52	5000	8.10	29.06.2011	-	103.26	103.20	103.50	-0.09	0.00	0.39	1.55	7.84	7.36	-	3.84
Ленэнерго, 01	1.82	3000	10.25	19.04.2007	-	100.39	100.39	100.60	0.17	0.00	0.10	23.59	10.21	8.56	-	0.27
Магнит, 01	5.03	1500	9.85	18.12.2008	21.06.2007	100.50	100.30	100.70	0.00	0.00	-0.12	5.67	9.80	-	8.62	0.44
Мосэнерго, 02	5.08	5000	7.65	18.02.2016	23.02.2012	100.82	100.75	101.05	-0.01	0.00	0.34	27.88	7.59	-	7.59	4.22
РКС, 01	0.40	1500	9.70	15.04.2009	17.10.2007	100.80	100.50	100.80	0.20	0.00	-0.04	22.59	9.62	-	8.75	0.74
Свердловэнерго, 01	0.00	500	11.50	01.03.2007	-	100.50	0.00	0.00	0.00	0.00	-0.22	41.90	11.44	7.43	7.43	0.13
Татэнерго, 01	0.00	1500	9.65	13.03.2008	-	101.75	101.30	102.20	0.00	0.00	-0.05	31.46	9.48	8.20	-	1.10
ФСК ЕЭС 03	0.20	7000	7.10	12.12.2008	-	100.30	100.30	100.45	-0.05	0.00	0.45	5.25	7.08	7.05	-	1.82
ФСК ЕЭС, 01	0.00	5000	8.80	18.12.2007	-	102.18	101.95	102.40	0.00	0.00	-0.50	5.55	8.61	6.46	-	0.91
ФСК ЕЭС, 02	15.55	7000	8.25	22.06.2010	-	103.68	103.60	103.70	0.03	0.00	0.44	3.62	7.96	7.15	-	3.07
Связь																
Волгателеком 03	0.00	2300	8.50	30.11.2010	-	102.34	102.20	102.48	0.00	0.00	0.15	8.62	8.31	7.72	-	2.59
Волгателеком 02	0.00	3000	8.20	30.11.2010	04.12.2008	101.52	0.00	102.00	0.00	0.00	0.20	8.31	8.08	-	7.44	1.78
Дальсвязь, 02	0.14	2000	8.85	30.05.2012	02.06.2010	102.30	102.00	102.70	-0.10	0.00	0.15	8.73	8.65	-	8.20	2.93
Дальсвязь, 03	3.04	1500	8.60	03.06.2009	-	101.59	101.03	101.60	0.46	0.00	-0.11	8.48	8.47	7.74	-	1.64
МГТС, 04	0.00	1000	7.10	22.04.2009	25.04.2007	100.49	100.00	100.98	0.00	0.00	0.00	15.17	7.07	-	5.27	0.29
МГТС, 05	0.00	1500	8.30	25.05.2010	29.05.2007	100.55	0.00	100.98	0.00	0.00	-0.17	10.01	8.26	-	6.75	0.38
Мегафон	0.00	1500	9.28	11.04.2007	-	100.90	0.00	0.00	0.00	0.00	-0.15	23.39	9.20	5.45	-	0.25
Мегафон, 03	0.02	3000	9.25	15.04.2008	-	102.50	102.50	0.00	-0.10	0.00	0.05	21.79	9.02	7.25	-	1.20
РТК-ЛИЗИНГ, 04	0.22	2250	8.80	08.04.2008	-	100.10	100.00	100.10	0.00	0.00	-0.15	12.33	8.79	8.83	-	0.80
Сибирьтелеком, 04	20.50	2000	12.50	05.07.2007	-	102.49	102.30	102.49	0.00	0.00	-0.48	2.40	12.20	7.11	-	0.48
Сибирьтелеком, 05	0.00	3000	9.20	25.04.2008	-	101.85	101.75	101.95	0.00	0.00	0.02	19.16	9.03	7.79	-	1.22
Сибирьтелеком, 06	0.00	2000	7.85	16.09.2010	23.09.2008	100.10	100.00	0.00	0.00	0.00	-0.30	24.09	7.84	-	7.86	1.59
Сибирьтелеком, 07	0.00	2000	8.65	20.05.2009	-	101.50	101.25	101.75	0.00	0.00	0.20	11.85	8.52	8.09	-	2.16
СЗ Телеком, 02	0.00	1500	7.50	03.10.2007	-	100.30	0.00	0.00	0.00	0.00	0.28	1.15	7.48	7.07	-	0.50
СЗ Телеком, 03	0.00	3000	9.25	24.02.2011	28.02.2008	102.20	0.00	0.00	0.00	0.00	-0.21	10.64	9.05	-	7.40	1.08
СМАРТС, 02	0.12	500	14.00	26.06.2007	-	99.99	99.82	99.99	-0.01	0.00	0.29	6.14	14.00	13.94	-	0.46
СМАРТС, 03	0.00	1000	14.10	29.09.2009	02.10.2007	98.76	98.51	99.00	0.00	0.00	-0.96	38.63	14.28	-	16.52	0.69
Таттелеком, 03	0.00	600	11.75	06.05.2007	-	100.88	0.00	100.88	0.00	0.00	-0.48	21.25	11.65	9.17	-	0.31
УРСИ 04	0.02	3000	9.99	01.11.2007	-	102.25	102.00	102.25	0.00	0.00	-0.24	19.16	9.77	7.17	-	0.78
УРСИ 05	0.00	2000	9.19	17.04.2008	-	101.80	101.70	101.90	0.00	0.00	-0.10	21.15	9.03	7.80	-	1.20
УРСИ 06	10.07	2000	8.20	17.11.2011	20.11.2008	100.69	100.55	100.75	0.14	0.00	0.15	11.01	8.14	-	7.94	1.75
УРСИ, 07	5.15	3000	8.40	13.03.2012	17.03.2009	101.00	100.95	101.05	0.05	0.00	-0.15	26.24	8.32	-	8.04	1.99
Центртелеком 04	8.50	5623	13.80	21.08.2009	-	114.07	114.07	114.29	0.33	0.00	0.66	54.82	12.10	7.88	-	2.20
Центр. Телеграф, 03	0.00	700	9.75	01.04.2009	-	100.25	0.00	0.00	0.00	0.00	0.25	2.14	9.73	9.98	-	2.02
ЮТК, 02	8.26	1500	10.50	07.02.2007	-	100.11	100.11	100.15	0.10	0.00	-0.20	44.59	10.49	8.62	-	0.07
ЮТК, 03	0.36	3500	10.90	10.10.2009	-	100.11	102.00	102.09	-0.14	0.00	0.07	28.37	10.69	-	8.19	0.72
ЮТК 04	1.11	5000	10.00	09.12.2009	-	103.02	103.02	103.20	-0.08	0.00	0.41	7.15	9.71	8.48	-	1.71
Металлургия																
Амурметалл, 01	0.41	1500	9.80	26.02.2009	-	101.70	101.45	101.70	0.25	0.00	-0.10	35.71	9.64	9.09	-	1.91
ИНПРОМ, 02	0.00	1000	10.70	15.07.2010	19.07.2007	101.20	0.00	0.00	0.00	0.00	-0.15	51.30	10.57	-	8.45	0.49
ИНПРОМ, 03	11.34	1300	10.70	18.05.2011	23.05.2007	100.75	100.75	101.08	0.15	0.00	-0.12	14.66	10.62	-	8.44	0.36
МаирИнвест, 01	0.00	500	12.30	03.04.2007	-	100.25	100.17	100.32	0.00	0.00	-0.24	3.03	12.27	11.15	-	0.22
МаирИнвест, 02	2.82	1000	10.80	16.12.2008	-	100.45	100.26	100.45	0.15	0.00	0.29	13.02	10.75	10.48	-	0.85
Макси-Групп, 01	0.49	3000	11.25	12.03.2009	13.09.2007	97.20	97.20	97.50	-0.61	0.00	0.82	36.68	11.57	-	16.35	0.64
МЗ им. Серова, 02	0.00	2000	8.75	27.02.2009	-	99.15	98.80	99.50	0.00	0.00	-0.02	31.64	8.83	9.40	-	1.93
НМЗ им. Кузьмина, 01	0.00	1200	11.00	14.02.2010	16.08.2007	99.60	99.60	99.80	-0.30	0.00	0.10	44.60	11.04	-	12.01	0.57
НСММЗ, 01	0.00	1000	1.00	19.05.2008	-	86.02	0.00	100.00	0.00	0.00	0.00	1.42	1.16	12.95	-	1.35
ОМК, 01	0.41	3000	9.20	12.06.2008	-	102.00	101.55	102.00	0.59	0.00	-0.29	8.82	9.02	7.82	-	1.35
Русал Фин 02	0.00	5000	8.00	20.05.2007	-	100.25	100.20	100.30	0.00	0.00	0.41	11.40	7.98	7.19	-	0.35
РусАлФин, 03	1.62	6000	7.20	21.09.2008	-	100.00	100.00	100.25	-0.20	0.00	-0.10	22.09	7.20	7.32	-	1.59
Свободный сокол, 02	0.00	600	11.75	22.11.2007	-	102.02	0.00	102.45	0.00	0.00	2.00	15.77	11.52	9.45	-	0.84
СГ МЕЧЕЛ, 01	0.00	2000	5.50	22.11.2007	-	97.44	96.00	98.99	0.00	0.00	0.01	7.38	5.64	8.81	-	0.85
СГ МЕЧЕЛ, 02	51.66	5000	8.40	12.06.2013	16.06.2010	101.00	101.00	101.10	-0.05	0.00	0.19	5.06	8.32	-	8.22	3.04
Северсталь, 01	10															

ЭМИТЕНТЫ	ОБЪЕМЫ		ПОГАШЕНИЕ/ ВЫКУП				ЦЕНА		ИЗМЕНЕНИЕ,%			ДОХОДНОСТЬ,%			ДЮРАЦИЯ		
	Оборот, млн. руб.	Объем, млрд. руб.	Купон,%	Погашение	Оферта	Индикат. цена	Покупка	Продажа	день	неделя	месяц	НКД	Текущая	К погаш.	К оферте	Дюр. лет.	Мод. дюр
Машиностроение																	
Автоваз, 02	10.28	3000	9.20	13.08.2008	14.02.2007	100.20	100.11	100.20	0.10	0.00	0.03	37.30	9.18	-	6.79	0.09	0.09
Автоваз, 03	0.80	5000	7.80	22.06.2010	26.06.2007	100.25	100.05	100.25	0.25	0.00	0.15	3.42	7.78	-	7.21	0.46	0.42
Вагонмаш, 01	0.73	300	13.50	19.06.2008	-	102.86	100.12	104.00	-1.10	0.00	-1.55	7.77	13.12	11.60	-	1.35	1.21
ВКМ-Финанс, 01	0.00	1000	9.75	04.06.2008	-	100.00	0.00	0.00	0.00	0.00	-0.10	9.62	9.75	9.97	-	1.33	1.21
Волгабурмаш 01	0.01	600	11.00	08.10.2008	-	99.50	99.50	99.68	-0.20	0.00	-0.10	27.73	11.06	5.18	-	1.61	1.53
Газ-Финанс, 01	12.00	2000	8.49	08.02.2011	12.02.2008	100.00	99.99	100.05	-0.08	0.00	0.12	34.66	8.49	-	8.66	1.03	0.95
ГТ-ТЭЦ Энерго 03	0.09	1500	10.45	18.04.2008	-	100.15	100.15	100.21	0.03	0.00	0.10	23.76	10.43	10.56	-	1.20	1.08
ЕПК 01	0.00	1000	9.35	02.10.2008	04.10.2007	99.18	98.86	99.50	0.00	0.00	0.07	25.10	9.43	-	10.78	0.71	0.64
ИжАвто, 01	5.83	1200	10.70	14.03.2007	-	99.84	99.77	99.84	0.03	0.00	0.09	35.18	10.72	11.26	-	0.17	0.15
Ижмаш, 02	39.04	1000	13.55	17.06.2008	-	100.11	0.00	100.90	-0.01	0.00	0.12	8.54	13.54	-	-	1.34	1.18
Интегра Финанс, 01	0.00	2000	10.50	20.03.2009	-	99.52	0.00	100.00	0.00	0.00	-0.25	31.93	10.55	11.03	-	1.95	1.76
ИРКУТ 03	36.99	3250	8.74	16.09.2010	-	103.66	103.66	103.99	-0.05	0.00	0.41	26.82	8.43	7.72	-	3.16	2.93
КАМАЗ-Финанс, 02	0.00	3000	8.45	17.09.2010	19.09.2008	99.51	98.90	100.11	0.00	0.00	0.13	25.70	8.49	-	8.95	1.57	1.44
Криогенмаш, 02	0.00	500	9.75	08.07.2008	10.07.2007	100.00	0.00	0.00	0.00	0.00	-0.26	0.53	9.75	-	9.74	0.49	0.45
МиГ-Финанс, 01	8.92	1000	10.50	03.06.2009	06.06.2007	100.75	100.75	101.00	-0.05	0.00	-0.44	10.36	10.42	-	8.47	0.40	0.37
Мотовилих. заводы, 01	1.00	1500	10.00	22.01.2009	26.07.2007	100.28	100.00	100.74	-0.27	0.00	0.45	46.03	9.97	-	9.66	0.51	0.47
Моторостроитель, 01	2.99	800	12.00	19.03.2009	20.09.2007	100.05	0.00	100.40	0.05	0.00	-0.15	36.82	11.99	-	12.21	0.66	0.59
ПМЗ, 01	0.00	750	9.90	21.07.2009	24.07.2007	99.80	100.00	0.00	0.00	0.00	0.20	21.43	9.92	-	10.69	0.51	0.46
Промтрактор, 01	0.01	1500	9.75	03.07.2008	12.07.2007	99.00	99.00	99.99	-0.38	0.00	0.11	1.60	9.85	-	11.94	0.50	0.44
Росвертол, 01	7.09	800	9.30	26.05.2009	27.11.2007	100.50	100.20	100.50	0.20	0.00	0.05	11.21	9.25	-	8.86	0.85	0.79
Салют-Энергия, 01	0.00	3000	9.80	25.12.2007	-	100.03	99.95	100.03	0.27	0.00	0.14	4.30	9.80	9.99	-	0.93	0.85
НПО САТУРН, 01	0.00	1500	9.00	23.03.2008	24.03.2007	100.03	99.90	100.15	0.00	0.00	0.10	27.37	9.00	-	8.63	0.20	0.18
Северсталь-авто, 01	0.00	1500	11.25	21.01.2010	25.01.2007	100.00	0.00	0.00	0.00	0.00	0.00	51.78	11.25	-	10.70	0.04	0.03
СОК-Автокомп., 01	0.00	1100	12.32	24.04.2008	-	99.90	99.80	100.00	0.00	0.00	0.50	25.99	12.33	12.49	-	1.20	1.07
Стройтрансгаз, 01	3.55	3000	9.60	25.06.2008	-	101.44	101.00	102.00	0.04	0.00	0.20	3.95	9.46	8.70	-	1.39	1.28
ТВЗ, 03	20.12	1000	9.25	18.06.2010	20.06.2008	100.60	100.40	100.63	0.00	0.00	-0.30	5.07	9.19	-	8.98	1.38	1.26
Трансмашхолдинг, 01	0.00	1500	1.00	01.12.2007	-	94.80	0.00	94.80	0.00	0.00	-5.80	1.12	1.05	7.28	-	0.89	0.83
Уралвагонзавод, 01	27.14	2000	9.40	30.09.2008	-	100.50	100.50	100.65	-0.23	0.00	0.25	25.75	9.35	9.27	-	1.59	1.46
Уралвагонзавод 02	1.43	3000	9.35	05.10.2010	03.10.2007	100.45	100.29	100.45	0.07	0.00	-0.05	25.36	9.31	-	8.85	0.70	0.65
Добычающая промышленность																	
Белон-Финанс, 01	0.00	1500	9.10	03.06.2009	-	100.23	100.10	100.35	0.00	0.00	0.10	8.98	9.08	9.19	-	2.19	2.00
СУЭК, 02	0.00	1000	8.50	15.02.2007	-	99.96	99.80	100.11	0.00	0.00	0.10	13.04	8.50	8.86	-	0.10	0.09
Хайленд Голд Финанс, 01	35.60	750	12.75	02.04.2008	-	99.50	99.45	99.65	-0.10	0.00	-0.10	2.79	12.81	13.86	-	1.15	1.01
Потребительский сектор																	
Аладушкин 01	2.37	500	12.00	08.03.2007	-	100.12	100.10	0.00	0.00	0.00	0.07	41.42	11.99	10.76	-	0.15	0.14
АрнестФинанс, 01	0.00	600	10.30	29.04.2009	25.04.2007	100.75	100.00	100.20	0.00	0.00	0.00	22.01	10.29	-	9.73	0.29	0.26
Балтика, 01	0.00	1000	8.75	20.11.2007	-	100.00	100.70	100.80	0.00	0.00	-0.70	5.51	8.68	8.05	-	0.91	0.85
Балтимор-Нева, 02	4.49	800	11.25	15.05.2008	17.05.2007	99.80	99.76	99.85	-0.05	0.00	-0.18	17.26	11.27	-	11.65	0.35	0.31
Вимм-Билль-Данн, 02	0.00	3000	9.00	15.12.2010	-	103.12	0.00	103.12	0.12	0.00	-0.29	5.42	8.73	8.22	-	3.39	3.13
Группа ОСТ, 02	1.62	1000	12.90	08.05.2008	10.05.2007	97.50	95.90	97.50	0.52	0.00	3.40	22.27	13.23	-	-	0.33	0.27
Джей-Эф-Си, 02	0.00	1200	5.00	04.12.2007	05.06.2007	99.75	0.00	99.75	0.00	0.00	-0.10	5.07	5.01	-	5.61	0.40	0.38
Нидан-Инвест, 01	0.00	1000	10.80	16.05.2007	-	100.05	99.55	100.55	0.00	0.00	-0.55	16.87	10.79	10.47	-	0.34	0.31
Инмарко, 01	0.00	1000	10.50	19.12.2008	-	100.03	100.00	100.05	0.00	0.00	0.10	5.75	10.50	5.28	-	1.81	1.72
Красный Восток, 01	0.00	1500	11.50	25.02.2007	-	100.29	100.25	100.32	0.00	0.00	0.05	43.48	11.47	8.78	-	0.12	0.11
Нутринвестхолдинг, 01	1.00	1200	11.00	09.06.2009	12.06.2007	100.00	100.00	100.05	0.15	0.00	0.10	9.04	11.00	-	11.44	0.41	0.37
Нэфис Косметикс, 01	0.00	400	10.50	22.04.2007	-	100.04	0.00	100.50	0.00	0.00	-0.18	23.59	10.50	10.13	-	0.28	0.25
Отеч. лекарства, 02	0.00	1300	10.25	17.02.2009	21.08.2007	99.58	99.25	99.90	0.00	0.00	0.20	39.88	10.29	-	11.25	0.58	0.52
Очаково, 02	6.31	1500	8.50	19.09.2008	-	99.00	98.40	99.00	0.60	0.00	0.15	25.85	8.59	9.58	-	1.17	1.07
ПИТ-Инвестментс 02	0.00	1500	1.00	23.03.2009	-	100.00	0.00	0.00	0.00	-	0.00	2.96	1.00	-	-	2.17	2.15
Русский Текстиль 02	0.11	1000	12.75	05.03.2009	-	98.01	98.01	98.50	0.00	0.00	0.97	44.01	13.01	14.89	-	1.24	1.08
Русский Текстиль 03	18.08	1200	12.00	20.10.2009	18.10.2007	99.25	99.10	99.25	0.05	0.00	0.61	25.97	12.09	-	13.42	0.74	0.65
Санвэй, 01	7.33	1000	11.66	03.12.2008	06.06.2007	100.65	100.40	100.70	0.10	0.00	-0.59	11.50	11.58	-	9.86	0.40	0.36
Синергия, 01	0.16	1000	10.70	22.04.2009	24.10.2007	97.68	92.50	97.69	0.70	0.00	0.20	22.87	10.95	-	14.35	0.76	0.66
Талосто-Финанс, 01	0.00	1000	10.00	06.03.2009	07.09.2007	99.91	99.70	100.11	0.00	0.00	0.19	34.25	10.01	-	10.37	0.63	0.57
Яковлевский Текстиль, 01	0.00	1000	12.00	31.10.2008	-	99.85	99.70	100.00	0.00	0.00	-0.05	24.99	12.02	5.54	-	1.66	1.57
Агропромышленный комплекс																	
АПК Аркада 01	0.06	600	13.20	28.06.2008	29.06.2007	99.37	99.37	99.95	-0.64	0.00	-0.11	5.06	13.28	-	14.58	0.46	0.41
АПК Аркада, 02	6.88	1000	13.31	20.02.2009	22.08.2007	100.40	99.45	99.65	-0.30	0.00	0.44	51.78	13.36	-	14.43	0.58	0.51
АПК ОГО, 01	0.70	1100	15.50	22.04.2007	-	99.50	100.11	100.50	0.20	0.00	0.04	24.38	15.44	13.53	-	0.28	0.24
АПК ОГО, 02	12.30	1200	12.95	25.02.2009	-	100.06	99.45	99.59	0.05	0.00	0.11	48.61	13.02	13.67	-	1.66	1.46
Белгранкорм	0.00	700	10.90	02.12.2008	-	100.00	0.00	100.20	0.00	0.00	0.03	11.05	10.89	5.36	-	1.75	1.66
Евросервис	6.05	1500	13.25	18.12.2007	-	101.10	97.00	100.00	0.00	0.00	0.07	8.35	13.25	13.91	-	0.89	0.78
КБК Черемушки, 01																	

ЭМИТЕНТЫ	ОБЪЕМЫ		ПОГАШЕНИЕ/ ВЫКУП				ЦЕНА		ИЗМЕНЕНИЕ,%			ДОХОДНОСТЬ,%			ДЮРАЦИЯ		
	Оборот, млн. руб.	Объем, млрд. руб.	Купон,%	Погашение	Оферта	Индикат. цена	Покупка	Продажа	день	неделя	месяц	НКД	Текущая	К погаш.	К оферте	Дюр. лет.	Мод. дюр
Розничный сектор																	
Арбат энд Ко, 01	4.50	1500	10.50	20.06.2008	22.06.2007	100.00	100.00	100.20	-0.20	0.00	0.01	5.75	10.50	-	10.44	0.44	0.40
Виктория-Финанс, 01	2.93	1500	9.90	29.01.2009	01.02.2007	99.95	99.90	100.00	0.02	0.00	0.16	43.67	9.90	-	10.32	0.06	0.05
Детский мир, 01	0.40	1150	8.50	26.05.2015	-	99.80	98.80	99.80	-0.20	0.00	-0.20	8.38	8.52	8.71	-	6.11	5.62
Дикая Орхидея, 01	0.52	1000	11.30	09.04.2009	12.04.2007	100.12	100.10	100.29	0.20	0.00	0.00	28.17	11.29	-	11.27	0.24	0.22
Дикси-Финанс, 01	0.00	3000	9.25	17.03.2011	-	93.43	93.21	93.65	0.00	0.00	-0.32	28.38	9.90	11.57	-	3.44	3.08
ДОМО-Финанс, 01	8.15	1000	12.50	14.02.2008	15.02.2007	100.15	99.91	100.15	0.30	0.00	-0.05	50.34	12.48	-	10.40	0.10	0.09
Евросеть, 02	4.85	3000	10.25	02.06.2009	04.12.2007	99.26	99.19	99.35	-0.04	0.00	0.80	10.39	10.33	-	11.42	0.87	0.78
Инком-Лада, 02	5.15	1400	11.75	12.02.2010	16.02.2007	99.95	99.90	99.98	0.01	0.00	0.08	17.71	11.76	-	12.05	0.10	0.09
Копейка ТД, 01	0.50	1200	9.75	17.06.2008	-	100.10	100.00	100.25	0.10	0.00	-0.20	22.17	9.74	9.78	-	1.82	1.66
Копейка ТД, 02	0.40	4000	8.70	15.02.2012	18.02.2009	99.35	99.00	99.35	0.35	0.00	-0.12	11.92	8.76	-	9.35	1.92	1.76
Магнит 01	0.00	2000	9.34	19.11.2008	-	102.00	0.00	0.00	0.00	0.00	0.00	12.79	9.16	8.31	-	1.73	1.60
Марта Финанс, 02	0.59	1000	11.75	06.12.2009	07.06.2007	99.10	98.60	99.20	0.00	0.00	0.01	11.27	11.86	-	13.95	0.40	0.35
Марта-Финанс, 01	0.70	700	14.84	22.05.2008	-	100.02	100.25	100.99	1.00	0.00	-0.15	19.92	14.84	15.33	-	1.26	1.09
Матрица Финанс	0.30	1200	12.32	10.12.2008	13.06.2007	98.86	98.86	99.10	-0.14	0.00	0.71	9.79	12.46	-	15.06	0.42	0.37
МИР Финанс	15.96	1000	10.50	27.12.2007	-	100.00	99.95	100.10	0.00	0.00	0.15	4.60	10.50	10.76	-	0.93	0.84
Монетка, 01	0.00	1000	10.70	14.05.2009	15.11.2007	99.10	0.00	0.00	0.00	0.00	-0.40	16.42	10.80	-	12.16	0.82	0.73
Натур продукт, 02	0.00	1000	10.75	16.06.2009	18.12.2007	99.92	0.00	100.15	0.00	0.00	0.30	6.77	10.76	-	11.12	0.91	0.82
Перекресток, 01	0.00	1500	8.15	08.07.2008	10.07.2007	100.15	100.00	100.30	0.00	0.00	-0.30	0.45	8.14	-	7.83	0.49	0.46
Пятерочка Финанс, 01	0.00	1500	11.45	12.05.2010	-	109.33	109.25	109.40	0.00	0.00	-0.06	17.88	10.47	8.36	-	2.84	2.62
Пятерочка Финанс, 02	2.87	3000	9.30	14.12.2010	-	103.45	103.40	103.60	0.00	0.00	-0.19	5.86	8.99	8.42	-	3.37	3.11
Техносила, 01	0.00	2000	10.00	26.05.2011	28.05.2008	98.18	97.60	98.75	0.00	0.00	-0.96	11.78	10.19	-	11.78	1.31	1.17
ТОП-КНИГА, 01	0.50	700	11.35	05.02.2009	08.02.2007	100.10	100.10	100.40	-0.10	0.00	-0.15	47.89	11.34	-	9.58	0.08	0.07
Лесная промышленность и ЦБК																	
АЦБК-Инвест, 02	0.00	500	0.00	20.05.2008	-	101.01	0.00	0.00	0.00	0.00	0.00	0.00	0.00	-	-	1.36	1.37
АЦБК, 03	0.05	1500	9.95	14.04.2011	18.10.2007	100.25	100.25	100.50	0.20	0.00	-0.10	22.90	9.93	-	9.96	0.73	0.67
Волга, 01	0.00	1500	12.00	13.03.2007	-	100.18	100.01	100.35	0.00	0.00	0.38	39.45	11.98	10.51	-	0.17	0.15
ГОТЭК, 02	5.30	1500	11.50	18.06.2009	21.06.2007	100.00	99.92	100.00	-0.05	0.00	0.35	6.62	11.50	-	-	0.44	0.40
ДЗ-Финанс, 01	5.34	400	11.60	23.05.2008	25.05.2007	97.00	0.00	99.00	-1.77	0.00	-0.85	15.25	11.96	-	20.07	0.37	0.31
НЛК 01	0.00	500	12.45	31.01.2008	-	100.13	99.96	100.30	0.00	0.00	0.25	54.92	-	-	-	1.39	1.23
ПЭФ Союз, 01	0.00	300	10.00	09.10.2007	-	100.00	0.00	0.00	0.00	0.00	0.00	26.85	10.00	10.20	-	0.72	0.65
Строительство, ипотека и недвижимость																	
Адамант, 01	0.00	500	13.10	05.06.2008	-	99.99	99.85	100.13	0.00	0.00	-0.40	12.56	13.10	12.77	-	1.31	1.16
Адамант, 02	0.00	2000	11.25	20.05.2010	24.05.2007	99.85	99.70	100.00	0.00	0.00	0.20	15.10	11.27	-	12.17	0.36	0.32
АИЖК 01	0.00	1070	11.00	01.12.2008	-	108.00	0.00	0.00	0.00	0.00	-0.01	10.19	6.53	-	-	1.75	1.64
АИЖК, 02	0.00	1500	11.00	01.02.2010	-	110.85	0.00	0.00	0.00	0.00	0.50	49.12	9.92	7.12	-	2.59	2.42
АИЖК, 03	0.00	2250	9.40	15.10.2010	-	105.75	0.00	0.00	0.00	0.00	0.00	22.66	8.89	7.08	-	2.25	2.10
АИЖК, 04	0.16	900	8.70	01.02.2012	-	105.35	105.30	106.25	-	-	0.00	16.92	8.26	7.63	-	4.11	3.82
БЖФ, 01	0.00	500	9.25	19.12.2008	21.12.2007	100.30	0.00	100.30	0.00	0.00	0.55	5.07	9.22	-	9.21	0.91	0.83
Главмосстрой, 01	0.00	2000	1.00	27.05.2007	-	93.89	92.50	100.00	0.00	0.00	-7.41	1.29	1.07	-	-	0.37	0.31
Главмосстрой, 02	4.04	4000	11.50	17.03.2011	22.03.2007	100.85	100.50	100.99	-0.25	0.00	-0.39	35.29	11.40	-	6.77	0.19	0.18
ИНТЕКО, 01	0.00	1200	10.95	15.02.2007	-	100.20	0.00	0.00	0.00	0.00	0.00	44.10	10.93	8.47	-	0.10	0.09
Искитимцемент 02	0.13	500	12.50	05.11.2008	07.11.2007	100.90	100.75	100.90	0.15	0.00	0.02	21.92	12.39	-	11.82	0.78	0.70
Лаверна, 01	0.00	1000	11.25	08.04.2010	12.04.2007	100.25	100.15	100.35	0.00	0.00	-0.28	28.05	11.22	-	9.94	0.25	0.23
МИА, 01	0.00	2200	10.00	20.09.2012	-	103.00	0.00	0.00	0.00	0.00	0.40	13.32	9.71	9.19	-	2.67	2.44
МИА, 02	7.72	1000	9.50	09.08.2008	06.02.2007	100.19	100.11	100.19	0.00	0.00	0.19	16.92	9.48	-	6.71	0.07	0.07
МИА, 03	0.00	1500	9.40	23.02.2012	30.08.2007	100.63	100.55	100.70	0.00	0.00	0.45	10.82	9.34	-	8.63	0.62	0.57
Миракс Групп	0.81	1000	12.50	19.08.2008	-	100.85	100.45	100.90	0.35	0.00	0.10	48.63	12.39	11.60	-	1.44	1.29
МОИА, 01	0.00	1500	9.00	21.12.2010	-	101.52	101.04	102.00	0.00	0.00	0.15	4.66	8.87	8.63	-	2.87	2.64
ПИК, 05	0.10	1120	10.20	20.05.2008	22.05.2007	99.70	99.65	99.75	0.10	0.00	0.13	14.25	10.23	-	11.51	0.35	0.32
Салаватстекло 01	1.03	750	11.60	25.03.2008	-	102.88	0.00	102.88	-0.26	0.00	0.29	34.01	11.28	9.20	-	1.12	1.03
Салаватстекло 02	26.00	1200	9.28	28.10.2009	31.10.2007	100.00	99.90	100.05	0.40	0.00	-0.10	18.05	9.28	-	9.46	0.78	0.71
Сиб. цемент., 03	0.00	800	9.70	12.06.2008	14.06.2007	99.75	99.50	100.00	0.00	0.00	-0.35	7.44	9.72	-	10.24	0.42	0.38
СУ-155	0.00	1500	10.50	30.03.2007	-	100.50	100.00	101.00	0.00	0.00	-0.35	4.03	10.45	8.09	-	0.21	0.20
Терна-Финанс, 01	0.00	500	1.00	16.12.2008	18.12.2007	100.02	0.00	100.90	0.00	0.00	0.10	0.63	1.00	-	0.99	0.93	0.92
ЦУН ЛенСпецСМУ, 01	0.00	1000	11.75	22.04.2010	24.04.2008	99.62	0.00	100.19	0.00	0.00	-0.40	24.79	11.80	-	12.13	1.16	1.03
ЮСКК, 01	0.00	600	14.00	01.07.2008	17.01.2008	100.03	0.00	100.20	0.00	0.00	0.01	3.45	14.00	-	6.72	0.98	0.92
Транспорт																	
АвиаК. Самара, 01	0.00	350	14.00	08.03.2007	-	100.18	100.01	100.34	0.00	0.00	-0.71	48.33	13.98	12.25	-	0.15	0.14
Ист Лайн Хэндлинг, 02	0.00	3000	10.50	22.05.2008	22.11.2007	100.16	100.10	100.21	0.00	0.00	0.24	14.10	10.48	-	10.54	0.84	0.76
ММК-Транс, 01	4.50	650	11.50	10.07.2008	-	100.00	99.75	100.00	0.01	0.00	-0.01	57.34	11.50	-	-	1.41	1.41
РЖД, 05	3.17	10000	6.67	22.01.2009	-	100.08	100.07	100.20	-0.01	0.00	0.30	30.70	6.66	6.74	-	1.88	1.76
РЖД, 03	0.00	4000	8.33	02.12.2009	-	104.47	103.71	105.23	0.00	0.00	0.06	8.22	7.97	6.71	-	2.62	2.45
РЖД, 02	0.00	4000	7.75	05.12.20													

ЭМИТЕНТЫ	ОБЪЕМЫ		ПОГАШЕНИЕ/ ВЫКУП			ЦЕНА		ИЗМЕНЕНИЕ,%			ДОХОДНОСТЬ,%			ДЮРАЦИЯ			
	Оборот, млн. руб.	Объем, млрд. руб.	Купон,%	Погашение	Оферта	Индикат. цена	Покупка	Продажа	день	неделя	месяц	НКД	Текущая	К погаш.	К оферте	Дюр. лет.	Мод. Дюр
Химия и нефтехимия																	
Группа Нитол, 01	0.00	1000	1.00	16.12.2008	18.12.2007	97.00	0.00	97.00	0.00	0.00	0.00	0.63	1.03	-	-	0.93	0.89
Дорогобуж, 01	0.00	900	8.60	11.06.2008	-	100.00	99.00	0.00	0.00	0.10	6.83	8.60	8.78	-	-	1.36	1.25
Куйбышеввазот-инвест, 02	0.46	2000	8.80	04.03.2011	-	100.50	100.10	100.50	0.20	0.00	-0.35	30.14	8.76	8.84	-	3.46	3.18
Марийский НПЗ, 01	2.82	800	12.40	16.12.2008	19.06.2007	100.45	100.26	100.45	0.15	0.00	0.29	7.81	12.34	-	11.23	0.44	0.39
НКНХ, 04	0.00	1500	9.99	26.03.2012	02.04.2009	104.37	104.20	0.00	0.00	0.00	-0.03	27.64	9.57	-	7.92	2.00	1.86
НКНХ, 03	0.00	2000	8.00	01.09.2007	-	100.13	0.00	0.00	0.00	0.00	0.03	4.49	7.99	7.86	-	0.38	0.35
САНОС 02	53.28	3000	10.00	10.11.2009	13.11.2007	105.20	105.10	105.37	0.03	0.00	-0.28	15.89	9.51	8.06	-	2.51	2.32
УХК, 01	0.00	500	10.00	21.01.2011	26.01.2007	100.55	0.00	0.00	0.00	0.00	-0.14	20.82	9.95	-	-	0.04	0.04
Финансовый сектор																	
Абсолют банк, 02	0.00	1000	9.70	30.06.2008	02.06.2007	99.90	99.00	100.80	0.00	0.00	-0.19	10.63	9.71	-	10.32	0.38	0.35
АК БАРС, 02	0.00	1500	8.25	22.01.2009	26.07.2007	99.90	99.85	99.95	0.00	0.00	0.00	37.97	8.26	-	8.61	0.52	0.48
Банк Зенит, 01	10.01	1000	8.00	24.03.2007	-	100.09	100.05	100.09	-0.04	0.00	-0.05	24.33	7.99	7.36	-	0.20	0.18
Банк ЗЕНИТ, 02	88.21	2000	8.39	16.02.2009	-	100.00	99.80	100.00	0.28	0.00	0.02	34.02	8.39	8.56	-	1.91	1.76
Банк Кедр, 01	0.00	450	11.50	05.10.2007	-	99.90	0.00	0.00	0.00	0.00	0.10	1.89	11.51	12.16	-	0.71	0.63
Банк СПБ, 01	0.00	1000	9.60	22.06.2009	17.06.2007	99.90	99.80	100.00	0.00	0.00	0.25	7.10	9.61	-	10.19	0.42	0.38
Банк Спурт, 01	7.09	500	9.25	15.11.2007	-	100.00	0.00	100.00	-0.01	0.00	-0.05	14.19	9.25	9.57	-	0.81	0.74
Внешторгбанк 04	0.00	5000	6.50	19.03.2009	22.03.2007	100.00	0.00	0.00	0.00	0.00	-0.15	19.95	6.50	-	-	0.19	0.18
Внешторгбанк 05	0.00	15000	6.20	17.10.2013	26.04.2007	100.00	0.00	100.00	-0.20	0.00	-0.25	13.08	6.20	-	6.34	0.28	0.27
Газбанк, 01	1.50	750	10.50	25.11.2008	20.11.2007	100.08	100.05	100.10	-0.02	0.00	0.20	14.67	10.49	-	10.64	0.83	0.75
Газпромбанк, 01	14.93	1500	7.10	27.01.2011	-	99.50	99.35	99.70	0.25	0.00	-0.18	31.32	7.14	7.37	-	3.48	3.24
ЕБРР, 01	0.00	5000	5.92	12.05.2010	-	100.05	99.95	100.15	0.00	0.00	-0.12	9.24	5.92	-	-	3.29	3.28
ЕБРР, 02	0.00	5000	4.92	21.04.2011	-	100.09	100.07	100.10	0.00	0.00	0.06	10.38	4.92	-	-	4.23	4.22
КИТ Финанс, 01	29.41	2000	10.00	18.12.2008	18.12.2007	102.05	101.91	102.10	0.15	0.00	1.87	6.85	9.80	-	7.82	0.91	0.84
Мастер-Банк, 02	0.00	1000	11.75	23.05.2008	25.05.2007	100.01	100.01	0.00	0.00	0.00	-0.10	15.45	11.75	-	11.54	0.37	0.33
МКБ 01	35.03	500	10.50	25.04.2007	-	100.15	100.11	100.19	0.15	0.00	0.05	22.44	10.48	10.32	-	0.28	0.25
МКБ, 02	0.00	1000	10.40	04.06.2009	06.12.2007	99.95	99.90	99.99	0.00	0.00	0.35	9.97	10.41	-	10.71	0.88	0.79
ММБ, 01	0.00	1000	8.30	13.02.2007	-	101.00	0.00	0.00	0.00	-	-	33.88	8.22	-	-	0.09	0.09
ММБ, 02	0.00	3000	6.50	11.02.2009	14.02.2007	100.24	0.00	0.00	0.00	0.00	-0.10	26.36	6.48	-	3.81	0.09	0.09
Москоммерцбанк, 01	0.00	1000	9.30	10.12.2008	05.12.2007	100.12	100.08	100.15	0.00	0.00	0.12	9.17	9.29	-	9.35	0.88	0.80
НОМОС-Банк, 06	0.00	800	10.03	16.08.2007	-	101.36	100.51	102.20	0.00	0.00	-0.57	40.39	9.90	7.78	-	0.57	0.53
НОМОС-Банк, 07	5.15	3000	8.25	16.06.2009	18.12.2007	100.42	100.40	100.57	-0.18	0.00	0.05	5.20	8.22	-	7.92	0.91	0.85
Пробизнесбанк, 05	0.00	1000	9.69	29.04.2009	02.09.2007	98.60	98.50	98.70	0.00	0.00	-0.69	18.85	9.83	-	12.38	0.63	0.56
Росбанк, 01	0.00	3000	9.25	15.02.2009	14.02.2007	100.22	100.15	100.28	0.00	0.00	-0.07	37.76	9.23	-	6.68	0.09	0.09
Россельхозбанк 01	0.00	3000	7.20	04.06.2008	-	100.27	0.00	101.45	0.00	0.00	-0.20	7.10	7.18	7.18	-	1.33	1.24
Россельхозбанк, 02	0.18	7000	7.85	16.02.2011	-	101.52	101.52	101.75	-0.13	0.00	0.20	10.75	7.73	7.62	-	3.51	3.27
Русский Стандарт 04	0.40	3000	8.25	03.03.2008	-	99.65	99.55	99.65	-0.15	0.00	-0.20	29.84	8.28	8.74	-	1.08	1.00
Русский Стандарт 05	0.00	5000	7.60	09.09.2010	15.03.2007	99.90	99.85	0.00	0.00	-	0.00	24.78	7.61	-	7.99	0.17	0.16
Русский Стандарт, 03	0.00	2000	8.40	22.08.2007	-	99.83	99.65	100.00	0.00	0.00	-0.12	32.45	8.41	8.86	-	0.59	0.54
Русский Стандарт, 06	0.00	6000	8.10	09.02.2011	15.08.2007	99.65	99.25	100.05	0.00	0.00	-0.04	32.84	8.13	-	8.89	0.57	0.53
Русь-Банк, 01	1.00	1400	10.50	19.03.2009	22.03.2007	100.44	0.00	100.50	-0.01	0.00	0.34	32.22	10.45	-	7.92	0.19	0.18
Сибкадембанк, 01	0.00	470	8.75	05.04.2007	-	99.77	0.00	102.90	0.00	0.00	-0.30	1.68	8.77	9.58	-	0.47	0.43
Сибкадембанк, 02	0.00	1500	10.00	12.12.2008	15.06.2007	100.37	0.00	103.05	0.00	0.00	0.05	7.40	9.96	-	9.42	0.42	0.38
Сибкадембанк, 03	0.00	3000	9.60	04.06.2009	-	100.25	100.15	100.25	0.10	0.00	0.45	9.21	9.58	9.70	-	2.18	1.99
Собинбанк, 01	0.00	2000	12.00	13.05.2009	14.11.2007	99.50	99.00	100.00	0.00	0.00	0.45	18.74	12.06	-	12.99	0.81	0.72
СОЮЗ банк, 01	3.67	1000	9.25	24.04.2008	-	102.00	101.76	102.00	0.24	0.00	0.06	19.51	9.07	7.82	-	1.20	1.12
Судостр. банк, 01	2.00	1500	10.50	02.07.2009	05.07.2007	99.95	99.95	100.05	0.00	0.00	0.05	2.01	10.51	-	10.59	0.48	0.43
Татфондбанк, 03	0.25	1500	10.00	19.05.2009	20.11.2007	99.70	99.70	100.15	0.05	0.00	-0.10	13.97	10.03	-	10.77	0.82	0.74
ТК Финанс, 01	5.00	1000	10.75	18.09.2008	22.03.2007	100.00	99.00	100.00	-0.70	0.00	0.71	32.99	10.75	-	10.41	0.19	0.17
ТуранАлем 01	0.00	3000	7.75	06.10.2009	-	100.83	0.00	0.00	0.00	0.00	0.83	19.75	7.69	7.54	-	2.47	2.30
Финанс Инт Инв, 02	0.00	2500	7.50	12.09.2007	-	-	0.00	0.00	-	-	-	24.66	-	-	-	-	-
ХКБ Банк, 02	0.00	3000	8.50	11.05.2010	15.05.2007	99.55	99.45	99.65	0.00	0.00	0.00	13.51	8.54	-	9.74	0.34	0.31
ХКБ Банк, 03	5.38	3000	8.25	16.09.2010	22.03.2007	99.75	99.65	99.75	0.10	0.00	-0.05	4.75	8.27	-	9.53	0.19	0.18
Юниаструмбанк, 01	16.81	1000	12.50	17.02.2009	20.02.2007	100.45	100.32	100.45	0.10	0.00	0.10	48.63	12.44	-	7.97	0.11	0.10

Источники: REUTERS, расчеты Банка Москвы

ЭМИТЕНТЫ	ОБЪЁМ		ПОГАШЕНИЕ		ЦЕНА		ИЗМЕНЕНИЕ,%			ДОХОДНОСТЬ,%			РЕЙТИНГ			ДЮРАЦИЯ	
	Объем, млн.	Купон,%	Погашение	Дней до погашения	Покупка	Продажа	день	неделю	месяц	К погаш.	Текущая	Спрэд к benchmark	Fitch	S&P	Moody's	Дюр. лет.	Мод. дюр
Суверенные еврооблигации																	
Россия 07	\$ 2 400	10	26.06.2007	162	101.88	102.06	-0.06	-0.12	-0.43	5.59	9.82	69	BBB+	A-	Baa2	0.44	0.43
Россия 10	\$ 2 718	8.25	31.03.2010	1171	104.38	104.56	-0.06	-0.18	-0.24	5.46	7.90	64	BBB+	A-	Baa2	1.58	1.54
Россия 18	\$ 3 466	11	24.07.2018	4208	143.44	144.19	0.04	-0.78	-0.47	5.78	7.67	99	BBB+	A-	Baa2	7.34	7.13
Россия 30	\$19 526	5	31.03.2030	8476	112.19	112.50	-0.28	-0.66	-0.28	5.78	4.46	100	BBB+	A-	Baa2	7.31	7.10
Россия 28	\$ 2 500	12.75	24.06.2028	7831	179.63	180.25	-0.21	-0.59	-0.41	6.06	7.10	128	BBB+	A-	Baa2	10.67	10.35
Облигации Минфина РФ																	
MINFIN 8	\$ 1 322	3	14.11.2007	303	97.00	98.00	0.00	0.00	-0.26	6.19	3.09	0	BBB+	A-	Baa2	2.78	2.58
MINFIN 5	\$ 2 167	3	14.05.2008	485	96.50	96.50	-0.13	0.00	0.00	6.24	3.11	0	BBB+	A-	Baa2	3.76	3.57
MINFIN 7	\$ 1 750	3	14.05.2011	1580	90.13	90.88	0.28	-0.28	0.42	6.91	3.33	0	BBB+	A-	Baa2	6.20	5.85
Облигации Aries																	
ARIES 01	€ 2 000	6.919	25.10.2007	283	102.40	102.45	-0.01	-0.03	-0.23	3.92	6.76	13			Aaa		2.63
ARIES 02	€ 1 000	7.75	25.10.2009	1014	109.08	109.27	-0.03	-0.21	-0.93	4.20	7.10	27			Aaa	2.57	2.46
ARIES 03	\$ 2 436	9.6	25.10.2014	2840	127.41	127.73	-0.05	-0.60	-1.29	5.26	7.53	48			Aaa	5.82	5.67
Муниципальные еврооблигации																	
Москва 11	€ 374	6.45	12.10.2011	1731	107.04	107.39	0.02	-0.12	-1.14	4.75	6.03	76	BBB+	BBB+	Baa1	4.18	4.00
Татарстан 15	€ 250	7.7	03.08.2015	3122	101.35	101.80	0.65	-0.16	0.18	7.48	7.60	270				6.22	5.99
Корпоративные еврооблигации																	
Сибнефть 07	\$ 400	11.5	13.02.2007	29	100.13	100.32	-0.05	-0.05	-0.39	9.16	11.49	404	NR	BB+		0.07	0.07
Джей-Эф-Си 07	\$ 60	9.75	10.04.2007	85	100.00	100.50	0.00	0.00	-0.15	9.50	9.75	453				0.23	0.22
ГАЗПРОМ 07	\$ 500	9.125	25.04.2007	100	100.80	101.50	0.01	-0.07	-0.31	5.98	9.05	97	BBB-	BBB	A3	0.27	0.27
ТНК 07	\$ 700	11	06.11.2007	295	103.42	103.92	0.01	-0.09	-0.60	6.52	10.64	138	BBB-	BBB	A3	0.78	0.75
МТС 08	\$ 400	9.75	30.01.2008	380	103.50	103.80	-0.06	-0.05	-0.17	6.20	9.42	107		BB-	WR	0.97	0.94
Система 08	\$ 350	10.25	14.04.2008	455	104.38	104.88	0.02	-0.08	0.00	6.50	9.82	136	B+	BB-		1.17	1.13
Алроса 08	\$ 500	8.125	06.05.2008	477	102.63	102.87	-0.04	-0.23	-0.17	5.98	7.92	110		B		1.24	1.21
Вимм-Билль-Данн 08	\$ 150	8.5	21.05.2008	492	101.85	102.15	-0.34	0.02	-0.13	7.02	8.35	215		B+	WR	1.28	1.24
ММК 08	\$ 300	8	21.10.2008	645	101.97	102.30	0.02	-0.13	-0.08	6.78	7.85	190	BB-	BB	WR	1.65	1.59
Сибнефть 09	\$ 500	10.75	15.01.2009	731	108.87	109.34	0.00	-0.17	-0.41	5.96	9.87	106	NR	BB+		1.85	1.80
Северсталь 09	\$ 325	8.625	24.02.2009	771	103.48	103.73	-0.01	-0.28	0.10	6.81	8.33	192				1.91	1.84
Ситроникс 09	\$ 200	7.875	02.03.2009	777	99.85	100.61	-0.01	0.40	-0.08	7.95	7.89	308				1.94	1.87
Вымпелком 09	\$ 450	10	16.06.2009	883	107.39	107.84	-0.04	-0.17	-0.14	6.63	9.31	174		BB+	WR	2.19	2.12
Евразхолдинг 09	\$ 300	10.88	03.08.2009	931	109.45	109.90	-0.08	-0.11	-0.09	6.76	9.94	187				2.20	2.13
НОРНИКЕЛЬ, 09	\$ 500	7.125	30.09.2009	989	101.75	102.75	-0.61	-1.00	-0.11	6.40	7.00	160				2.46	2.38
ГАЗПРОМ 09	\$ 700	10.5	21.10.2009	1010	112.65	113.20	-0.16	-0.30	-0.36	5.49	9.32	68	BBB-	BBB	A3	2.43	2.37
Мегафон 09	\$ 375	8	10.12.2009	1060	103.38	104.13	0.06	-0.23	0.53	6.69	7.74	188	BB	BB	WR	2.63	2.54
Вымпелком 10	\$ 300	8	11.02.2010	1123	103.23	103.78	0.10	0.00	0.35	6.81	7.75	199		BB+	WR	2.69	2.61
ГАЗПРОМ 10	€ 1 000	7.8	27.09.2010	1351	110.16	110.51	-0.03	-0.33	-0.45	4.72	7.08	77	BBB-	BBB	A3	3.30	3.15
МТС 10	\$ 400	8.375	14.10.2010	1368	104.99	105.33	-0.13	-0.32	0.07	6.80	7.98	199		BB-	WR	3.25	3.15
Вымпелком 11	\$ 300	8.375	22.10.2011	1741	106.58	107.18	0.00	0.00	0.00	6.73	7.86	197				3.98	3.85
Система 11	\$ 350	8.875	28.01.2011	1474	104.73	105.23	-0.02	-0.09	0.12	7.49	8.47	268	B+	BB-		3.36	3.24
МТС 12	\$ 400	8	28.01.2012	1839	104.47	104.97	-0.06	-0.33	-0.17	6.93	7.66	216		B+		4.11	3.97
Галерея 13	\$ 175	10.13	15.05.2013	2312	99.87	100.87	-0.13	-0.13	0.00	10.15	10.14	538				4.18	3.98
Северсталь 14	\$ 375	9.25	19.04.2014	2651	108.00	108.75	-0.12	-0.46	0.27	7.78	8.56	302				5.41	5.21
Алроса 14	\$ 800	8.875	17.11.2014	2863	115.56	115.90	-0.17	-0.47	0.55	6.32	7.68	156				5.89	5.71
РЖД 30	12600 rub	8.375	30.06.2012	1993	103.20	103.50	-	-0.05	0.00	6.99	8.12	76				2.32	2.28
РЖД 30	1000 rub	11	30.06.2012	1993	101.38	101.75	-	0.00	0.00	10.69	10.85	406				4.49	4.37
ГАЗПРОМ 12	€ 1 000	4.56	09.12.2012	2155	97.99	98.25	-0.06	-0.47	0.23	4.96	4.65	96				5.27	5.02
ГАЗПРОМ 13-1	\$ 1 750	9.625	01.03.2013	2237	118.70	119.75	-0.11	-0.30	0.44	5.93	8.11	117	BBB-	BBB	A3	4.75	4.62
ГАЗПРОМ 13-2	\$ 1 222	4.505	22.07.2013	2380	96.03	97.05	-0.29	-0.49	-1.27	6.10	4.69	133				2.53	2.46
ГАЗПРОМ 13-3	\$ 647	5.625	22.07.2013	2380	99.50	100.00	0.04	-0.16	0.21	5.84	5.65	108				2.30	2.24
ГАЗПРОМ 15	\$ 1 000	5.875	01.06.2015	3059	104.73	105.09	0.05	-0.43	0.12	5.16	5.61	113				6.66	6.33
Евразхолдинг 15	\$ 750	8.25	10.11.2015	3221	101.50	0.00	-0.07	-0.68	0.75	8.01	8.13	323	BB	BB-		6.36	6.11
ГАЗПРОМ 20	\$ 1 250	7.201	01.02.2020	4765	105.00	110.00	0.00	-0.17	0.60	6.62	6.86	184	BBB-	BBB	A3	8.86	8.58
ГАЗПРОМ 34	\$ 1 000	8.625	28.04.2034	9965	128.16	128.84	-0.08	-0.44	1.18	6.42	6.73	156	BBB-	BBB	A3	12.37	11.99

Источники: REUTERS

ЭМИТЕНТЫ	ОБЪЁМ		ПОГАШЕНИЕ		ЦЕНА		ИЗМЕНЕНИЕ,%			ДОХОДНОСТЬ,%		РЕЙТИНГ			ДЮРАЦИЯ		
	Объем, млн.	Купон,%	Погашение	Дней до погашения	Покупка	Продажа	день	неделю	месяц	К погаш.	Текущая	Спред к benchmark	S&P	Moody's	Fitch	Дюр. лет.	Мод. дюр
Еврооблигации финансового сектора																	
Русс. Станд 07	\$ 200	6.72	08.02.2007	24	99.99	100.20	0.00	0.01	0.10	6.70	6.72	156		B+		0.06	0.06
Петрокоммерц 07	\$ 120	9	09.02.2007	25	100.03	100.07	0.02	-0.03	-0.28	8.16	9.00	336		B+		0.06	0.06
Русс. Станд 07	\$ 300	8.75	14.04.2007	89	100.25	100.60	0.00	-0.05	-0.03	7.51	8.73	252		B+		0.24	0.24
Импексбанк 07	\$ 100	9	29.06.2007	165	101.22	101.55	0.00	0.51	-0.82	6.17	8.89	105	BBB-	NR		0.45	0.44
Альфабанк 07	\$ 150	7.75	09.02.2007	25	100.02	100.11	0.00	0.00	-0.09	5.81	7.75	98				0.06	0.06
Русс. Станд 07	\$ 300	7.8	28.09.2007	256	99.90	100.10	-0.03	-0.10	0.10	7.92	7.81	280		B+		0.68	0.65
НОМОС 07	\$ 100	9.125	13.02.2007	29	100.05	100.30	0.00	-0.03	-0.14	8.08	9.12	297				0.07	0.07
ИБГ Никойл	\$ 150	9	19.03.2007	63	100.23	100.40	-0.01	-0.05	-0.16	7.41	8.98	261	B+	B+		0.17	0.17
Русс. Станд 07	\$ 300	8.75	14.04.2007	89	100.25	100.60	0.00	-0.05	-0.03	7.51	8.73	252		B+		0.24	0.24
Росбанк, 07	\$ 150	7.625	09.07.2007	175	100.52	100.78	0.00	-0.03	-0.07	6.48	7.59	195				0.48	0.46
ВТБ 07	\$ 300	8.276	30.07.2007	196	101.29	101.64	0.00	-0.04	-0.29	5.83	8.17	17	BBB+	BBB+			2.45
Моснарбанк 07	\$ 200	7.16	05.10.2007	263	100.98	101.05	0.00	-0.03	-0.32	5.83	7.09	39	BB-			0.68	0.65
МБРР 08	\$ 150	8.625	03.03.2008	413	101.18	101.45	0.10	0.02	0.29	7.50	8.52	236				1.06	1.03
Русс. Станд 08	\$ 300	8.125	21.04.2008	462	100.31	100.91	-0.03	-0.11	0.28	7.85	8.10	298				1.20	1.16
Сибкакадембанк 08	\$ 175	9.75	19.05.2008	490	102.53	102.93	0.05	-0.10	0.33	7.71	9.51	282	B			1.27	1.22
Альфабанк 08	\$ 250	7.75	02.07.2008	534	100.75	101.38	-0.02	0.13	0.04	7.19	7.69	231				1.40	1.35
РосБР 08	\$ 170	6.5	11.08.2008	574	100.84	101.15	-0.04	-0.16	0.10	5.93	6.45	104		BBB+		1.47	1.40
АК БАРС 08	\$ 175	8	27.10.2008	651	99.75	100.30	0.00	0.02	0.08	8.14	8.02	327				1.66	1.63
Газпромбанк 08	\$ 1 050	7.25	30.10.2008	654	102.15	102.35	0.06	-0.14	-0.09	5.95	7.10	107		BB+		1.68	1.63
ВТБ 08	\$ 550	6.875	11.12.2008	696	101.93	102.11	0.00	-0.15	-0.16	5.78	6.74	89	BBB+	BBB+		1.80	1.75
Финансбанк 08	\$ 250	7.9	12.12.2008	697	101.25	101.83	0.00	0.25	-0.03	7.18	7.80	230				1.79	1.73
Росбанк, 09	\$ 225	9.75	24.09.2009	983	103.43	103.87	0.00	-0.18	-0.16	7.73	9.43	292	B+	B+		1.71	1.67
Моснарбанк 08	\$ 150	4.375	30.06.2008	532	97.52	97.85	-0.03	-0.12	-0.59	6.19	4.49	130				1.42	1.38
ХКБ Банк 08-1	\$ 150	9.125	04.02.2008	385	101.10	101.50	0.09	0.13	-0.04	8.00	9.03	283		B		0.98	0.94
ХКБ Банк 08-2	\$ 275	8.625	30.06.2008	532	100.52	101.10	0.02	0.26	0.16	8.23	8.58	336				1.39	1.34
Ренессанс Капитал 08	\$ 100	8	31.10.2008	655	100.00	0.00	-	0.00	2.05	7.99	8.00	340				1.77	1.70
Петрокоммерц 09	\$ 225	8	23.03.2009	798	99.67	100.08	0.08	-0.21	-0.43	8.16	8.03	327				2.00	1.92
Абсолют 09	\$ 200	8.75	07.04.2009	813	99.28	100.28	-0.10	-0.60	0.31	9.10	8.81	422				2.02	1.93
Сибкакадембанк 09	\$ 351	9	12.05.2009	848	101.85	102.31	0.10	0.02	0.29	8.10	8.84	321				2.11	2.03
Бинбанк 09	\$ 200	9.5	18.05.2009	854	99.74	100.49	-0.06	-0.06	-0.18	9.62	9.52	473				2.12	2.02
Банк Москвы, 09	\$ 250	8	28.09.2009	987	104.70	104.98	0.00	-0.37	0.06	6.08	7.64	127	BBB			2.43	2.36
Промсвязьбанк 10	\$ 200	8.5	04.10.2010	1358	101.00	0.00	0.10	0.19	0.66	8.18	8.42	337				3.19	3.06
Русс. Станд 10	\$ 500	7.5	07.10.2010	1361	96.82	97.44	0.00	0.00	-0.09	8.51	7.75	370				3.24	3.11
Банк Москвы, 10	\$ 300	7.375	26.11.2010	1411	104.19	104.73	-0.05	-0.53	0.43	6.14	7.08	133	BBB			3.40	3.30
Россельхозбанк 11	\$ 350	6.875	29.11.2010	1414	102.96	103.48	-0.04	-0.40	0.25	6.00	6.68	119	BBB			3.44	3.34
Русс. Станд 11	\$ 350	8.625	05.05.2011	1571	99.76	100.38	0.25	-0.18	0.99	8.69	8.65	392				3.62	3.47
Газпромбанк 11	\$ 300	7.97	15.06.2011	1612	104.93	105.75	-0.58	-0.54	-0.06	6.65	7.60	178		BB+		3.87	3.63
ВТБ 11	\$ 450	7.5	12.10.2011	1731	106.41	106.83	-0.06	-0.27	-0.34	5.92	7.05	111	BBB+	BBB+		4.02	3.91
Банк Москвы 13	\$ 500	7.335	13.05.2013	2310	104.82	105.55	-0.12	-0.90	1.37	6.39	7.00	163				5.14	4.98
Сбербанк 13	\$ 500	6.48	15.05.2013	2312	102.88	103.53	0.01	-0.44	0.42	5.93	6.30	116				5.25	5.10
Россельхозбанк 13	\$ 700	7.175	16.05.2013	2313	105.50	106.14	-0.08	-0.42	0.02	6.11	6.80	134				5.18	5.02
Газпромбанк 15	\$ 1 000	6.5	23.09.2015	3173	99.75	100.39	0.15	-0.39	0.00	6.54	6.52	176				6.63	6.43
ВТБ 15	\$ 750	6.315	04.02.2015	2942	102.00	102.29	-0.03	-0.13	1.37	5.59	6.19	77				2.74	2.67
Сбербанк 15	\$ 1 000	6.23	11.02.2015	2949	101.48	101.73	0.14	-0.11	0.18	5.78	6.14		BBB+				
Промстройбанк 15	\$ 400	6.2	29.09.2015	3179	100.00	100.55	-0.02	-0.39	-0.22	6.20	6.20	139	BBB+			3.31	3.21
Банк Москвы 15	\$ 300	7.5	25.11.2015	3236	103.28	103.62	-0.01	-0.52	0.72	6.52	7.26	171				3.39	3.29
Альфабанк 15	\$ 225	8.625	09.12.2015	3250	102.00	102.46	-0.31	-0.39	0.45	8.01	8.46	325				3.37	3.24
Русс. Станд 15	\$ 200	8.875	16.12.2015	3257	98.90	99.59	-0.15	-0.35	0.58	9.21	8.97	445				3.36	3.22
ВТБ 35	\$ 1 000	6.25	30.06.2035	10393	101.69	102.53	-0.08	-0.72	0.40	6.12	6.15	126				13.74	13.33

Источники: REUTERS

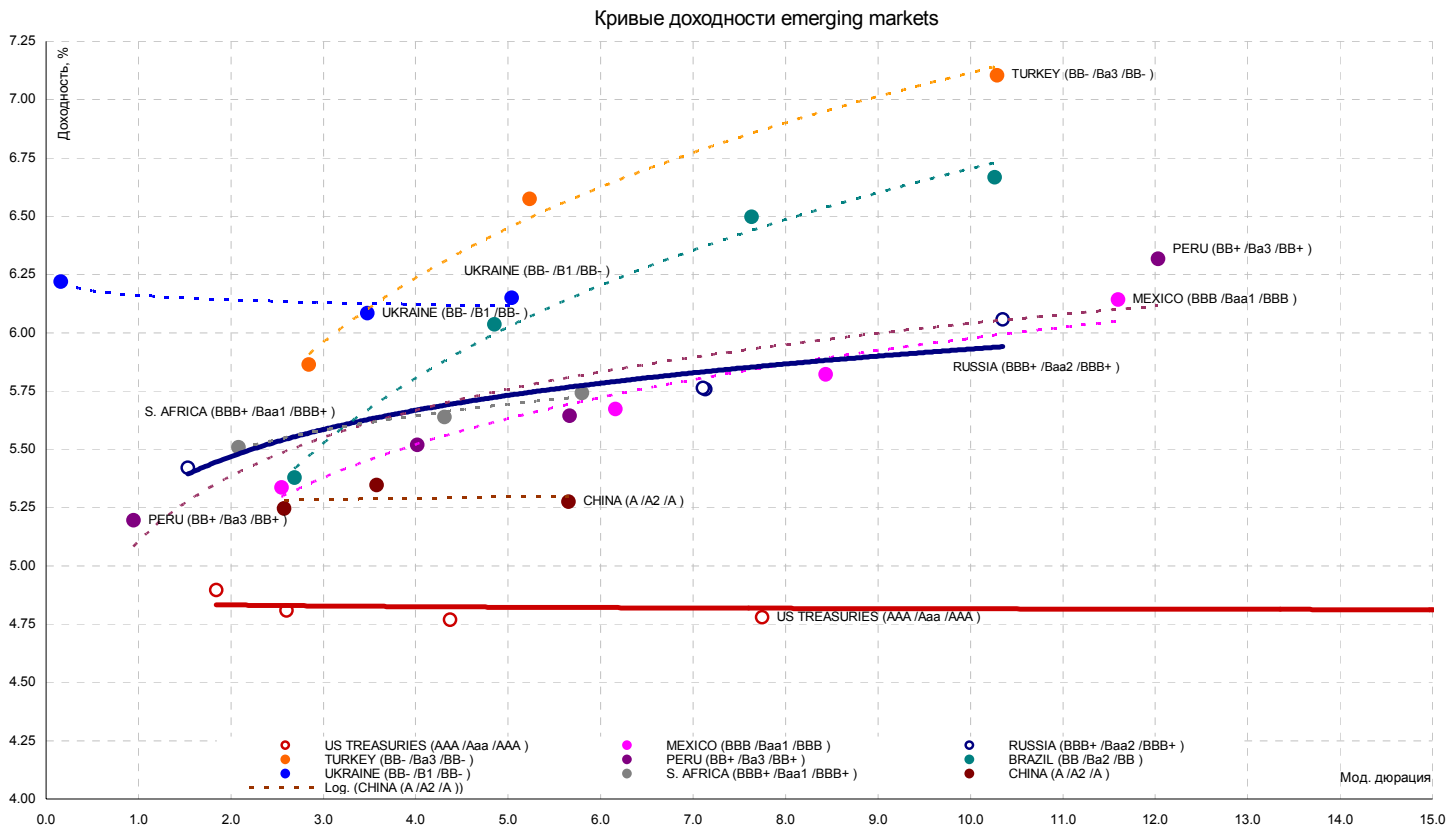
ЭМИТЕНТЫ	ОБЪЁМ		ПОГАШЕНИЕ		ЦЕНА		ИЗМЕНЕНИЕ,%			ДОХОДНОСТЬ,%			РЕЙТИНГ			ДЮРАЦИЯ		
	Объем, млн.	Купон,%	Погашение	Дней до погашения	Покупка	Продажа	день	неделю	месяц	К погаш.	Текущая	Спрэд к benchmark	Fitch	S&P	Moody's	Дюр. лет.	Мод. дюр	
CLN																		
Корпоративный сектор																		
НСММЗ 07	\$	100	9.8	22.03.2007	66	97.25	97.75	0.00	0.00	-2.26	20.75	10.08	1595				0.25	0.24
САНОС 07	\$	40	8.875	11.04.2007	86	100.38	101.10	0.00	0.00	0.00	7.52	8.84	260				0.31	0.31
АМТЕЛ 07	\$	175	9.25	30.06.2007	166	97.50	98.50	-0.51	-0.76	0.26	15.11	9.49	1005				0.45	0.42
Кузбассразрезуголь 07	\$	150	9	13.07.2007	179	99.75	100.31	0.00	0.00	-0.35	9.53	9.02	438				0.49	0.47
Связной 07	\$	50	10.75	28.07.2007	194	100.00	100.50	0.00	-0.50	0.00	10.74	10.75	560				0.50	0.48
Седьмой Континент 07	\$	90	7.25	27.09.2007	255	99.00	100.00	0.00	0.00	0.00	8.49	7.32	323				0.77	0.73
Миракс Групп 08	\$	100	9.7	27.02.2008	408	100.25	100.75	0.12	0.25	0.13	9.34	9.68	420				1.04	1.00
Татфондбанк 08	\$	90	9.5	28.02.2008	409	99.75	0.00	0.00	0.00	0.00	9.71	9.52	460				1.11	1.05
Автоваз 08	\$	250	8.5	20.04.2008	461	100.21	101.12	-0.05	-0.12	-0.30	8.30	8.48	343				1.20	1.15
Русс Станд Водка 08	\$	85	10	06.06.2008	508	101.38	102.38	-	0.00	0.00	9.11	9.86	433				1.61	1.54
РМК 08	\$	100	9.25	21.12.2008	706	100.00	100.50	0.25	0.00	0.50	9.24	9.25	439				1.80	1.72
Иркут 09	\$	125	8.25	10.04.2009	816	100.28	102.24	0.28	0.28	-0.25	8.10	8.23	321				2.04	1.96
САНОС 09	\$	100	7.95	28.05.2009	864	100.50	101.10	0.00	0.00	-0.31	7.71	7.91	304				2.26	2.18
РБК 09	\$	100	9.5	07.06.2009	874	100.13	100.50	0.00	0.00	0.06	9.44	9.49	485				2.25	2.15

Источники: REUTERS

ИНДИКАТИВНЫЕ СПРЭДЫ REUTERS

Годы	AAA	AA+	AA	AA-	A+	A	A-	BBB+	BBB	BBB-	BB+	BB	BB-	B+	B	B-	CCC+
Промышленные предприятия																	
1	15	20	25	30	35	40	45	50	55	70	100	125	155	185	220	250	765
2	26	31	36	40	45	53	58	65	70	90	130	150	205	220	235	270	840
3	36	41	43	46	50	63	68	75	85	105	145	195	245	250	290	335	865
5	42	47	53	58	62	70	78	86	100	120	185	240	270	285	360	415	885
7	46	51	56	61	66	75	84	91	125	145	210	250	285	305	370	435	895
10	54	70	74	78	82	88	95	112	135	165	225	280	295	315	395	455	940
30	69	85	93	98	104	109	125	154	175	205	245	325	340	355	410	480	1050
Транспорт																	
1	20	25	30	35	40	45	55	65	75	95	125	150	175	250	300	350	825
2	30	35	40	50	60	70	75	80	90	105	150	185	225	280	335	400	835
3	45	50	55	65	75	85	95	105	115	125	160	215	275	325	380	435	850
5	55	65	70	82	95	110	120	125	132	153	185	260	310	375	425	470	850
7	72	82	92	104	117	128	143	153	165	190	205	270	330	405	470	510	850
10	88	94	103	118	134	151	171	186	192	220	245	290	350	430	510	550	850
30	106	116	126	141	161	180	195	205	230	245	280	325	385	490	550	625	875
Коммунальные услуги (utilities)																	
1	6	7	8	11	14	16	21	32	47	51	240	250	230	265	365	440	530
2	10	11	15	18	23	27	32	49	56	76	312	275	255	310	400	470	600
3	15	20	25	28	35	37	43	52	66	77	295	300	275	415	455	560	705
5	36	41	43	47	54	57	64	84	97	97	227	230	250	325	360	460	660
7	42	49	49	55	62	67	77	93	102	112	170	195	215	250	320	330	445
10	35	44	54	70	73	89	94	105	124	130	210	275	295	300	340	390	470
30	60	70	80	99	104	109	128	144	154	164	225	310	320	330	350	370	570
Финансовый сектор																	
1	11	33	35	37	45	60	63	80	85	90	160	170	180	275	285	295	350
2	15	35	37	43	73	77	79	93	96	98	180	190	200	295	305	315	360
3	19	36	39	45	76	79	83	94	100	104	190	200	210	305	305	325	370
5	32	51	58	69	82	88	91	105	117	126	220	230	240	330	345	360	435
7	54	72	75	81	91	93	101	122	130	144	240	250	260	365	375	385	485
10	72	85	88	91	111	113	120	143	151	168	260	270	280	390	400	410	540
30	88	103	111	113	129	130	135	164	169	180	310	320	330	440	450	460	580
Банки																	
1	12	24	26	27	45	48	52	64	67	74	185	195	205	265	275	285	450
2	18	32	40	41	50	53	56	74	82	87	195	205	215	275	285	295	460
3	29	33	42	43	54	56	59	82	90	92	205	215	225	285	295	305	470
5	38	46	52	56	63	65	70	90	95	100	215	225	235	315	325	335	495
7	54	62	65	69	77	79	82	119	126	132	235	245	255	355	365	375	505
10	66	75	78	79	91	94	96	139	149	157	255	265	275	395	405	415	515
30	88	97	101	107	117	119	122	168	175	181	275	285	295	445	455	465	545

Источники: REUTERS



Источник: REUTERS

ЭМИТЕНТЫ	ЦЕНА		ИЗМЕНЕНИЕ, %			ДОХОДНОСТЬ, %	ДЮРАЦИЯ	РЕЙТИНГ	
	По закрытию	Последняя котировка	день	неделя	месяц			До погашения	Дюрация
US10YT=RR	98.77	98.78	-0.36	-1.05	-1.94	4.78	7.93	AAA	Aaa
US30YT=RR	94.33	94.33	-0.67	-1.84	-3.89	4.87	15.80	AAA	Aaa
EU2YT=RR	99.67	99.65	0.00	-0.03	-0.03	3.94	1.86	AAA	Aaa
EU10YT=RR	97.46	97.52	-0.28	-0.72	-2.19	4.06	8.42	AAA	Aaa
BRAGLB27=RR	139.50	139.69	-0.31	-0.89	1.08	6.56	10.46	BB	Ba2
TRGLB30=RR	153.69	153.69	0.08	-0.16	1.23	7.10	10.65	BB-	Ba3
TRGLB10=RR	117.94	117.94	0.00	-0.11	0.48	5.86	2.93	BB-	Ba3
ARGFRB=RR	32.50	32.50	0.00	0.00	0.00	0.00	0.00	B+	B3
ARGGLB30=RR	31.69	31.50	0.60	0.60	3.51		1.53	B+	B3
RUSGLB30=RR	112.31	112.19	-0.28	-0.66	-0.28	5.78	7.31	BBB+	Baa2
RUSGLB10=RR	104.44	104.38	-0.06	-0.18	-0.24	5.46	1.58	BBB+	Baa2

Источники: REUTERS

EMBI+	СПРЭД		ИНДЕКС			ИЗМЕНЕНИЕ, %	
	Спрэд	Изменение за день	Значение	За день	С начала месяца	С начала года	За 12 месяцев
EMBI+	169	-4	406.51	0.01	-0.19	-0.19	9.64
EMBI+ RUSSIA	98	-1	447.12	-0.03	-0.47	-0.47	5.04
EMBI+ MEXICO	101	-2	347.32	-0.11	-0.53	-0.53	5.14
EMBI+ TURKEY	203	-4	259.65	0.00	0.39	0.39	7.11
EMBI+ BRAZIL	192	-4	579.39	-0.01	-0.14	-0.14	13.54

Источники: J.P. Morgan Chase, REUTERS

Настоящий документ предоставлен исключительно в порядке информации и не является предложением о проведении операций на рынке ценных бумаг, и, в частности, предложением об их покупке или продаже. Настоящий документ содержит информацию, полученную из источников, которые Банк Москвы рассматривает в качестве достоверных. Однако Банк Москвы, его руководство и сотрудники не могут гарантировать абсолютную точность, полноту и достоверность такой информации и не несут ответственности за возможные потери клиента в связи с ее использованием. Оценки и мнения, представленные в настоящем документе, основаны исключительно на заключениях аналитиков Банка в отношении анализируемых ценных бумаг и эмитентов. Вознаграждение аналитиков не связано и не зависит от содержания аналитических обзоров, которые они готовят, или от существа даваемых ими рекомендаций.

Банк Москвы, его руководство и сотрудники не несут ответственности за инвестиционные решения клиента, основанные на информации, содержащейся в настоящем документе. Банк Москвы, его руководство и сотрудники не несут ответственности в связи с прямыми или косвенными потерями и/или ущербом, возникшим в результате использования клиентом информации или какой-либо ее части при совершении операций с ценными бумагами. Банк Москвы не берет на себя обязательства регулярно обновлять информацию, которая содержится в настоящем документе или исправлять возможные неточности. Сделки, совершенные в прошлом и упомянутые в настоящем документе, не всегда являются индикативными для определения результатов будущих сделок. На стоимость, цену или величину дохода по ценным бумагам или производным инструментам, упомянутым в настоящем документе, могут оказывать неблагоприятное воздействие колебания обменных курсов валют. Инвестирование в российские ценные бумаги несет значительный риск, в связи с чем клиенту необходимо проводить собственный анализ рынка и исследование надежности российских эмитентов до совершения сделок.

Настоящий документ не может быть воспроизведен, полностью или частично, с него нельзя делать копии, выдержки из него не могут использоваться для каких-либо публикаций без предварительного письменного разрешения Банка Москвы. Банк Москвы не несет ответственности за несанкционированные действия третьих лиц, связанные с распространением настоящего документа или любой его части.

Контактная информация

www.mmbank.ru

+7 (495) 105-8000

+7 (495) 624-0080

		<u>e-mail</u>	<u>вн. тел.</u>
<u>АНАЛИТИЧЕСКИЙ ДЕПАРТАМЕНТ</u>			
Директор департамента	Тремасов Кирилл	Tremasov_KV@mmbank.ru	45-92
<u>УПРАВЛЕНИЕ АНАЛИЗА РЫНКА АКЦИЙ</u>			
Начальник управления	Веденеев Владимир	Vedeneev_VY@mmbank.ru	28-17
Старший аналитик	Скворцов Дмитрий	Skvortsov_DV@mmbank.ru	28-32
Старший аналитик	Лямин Михаил	Lyamin_MY@mmbank.ru	28-44
Аналитик	Веселова Ольга	Veselova_OV@mmbank.ru	28-92
<u>Отдел анализа долговых рынков</u>			
Начальник отдела	Федоров Егор	Fedorov_EY@mmbank.ru	42-33
Аналитик	Ковалева Наталья	Kovaleva_NY@mmbank.ru	17-51
Аналитик	Чупрына Татьяна	Chupryna_TV@mmbank.ru	42-81